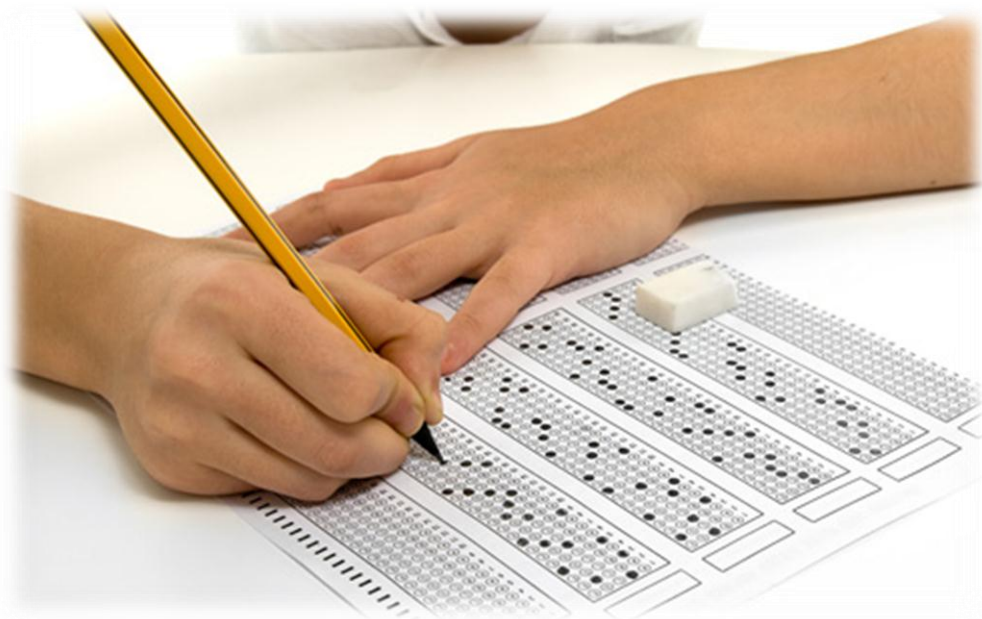


วิเคราะห์ข้อสอบ O-NET ปีการศึกษา 2556
กลุ่มสาระสังคมศึกษา ศาสนา และวัฒนธรรม
ชั้นประถมศึกษาปีที่ 6



กลุ่มงานวัดและประเมินผลการศึกษา
กลุ่มนิเทศ ติดตาม และประเมินผลการจัดการศึกษา
สำนักงานเขตพื้นที่การศึกษาประถมศึกษาบุรีรัมย์เขต 1

๑. สีเขียวในแผนที่ แสดงลักษณะภูมิประเทศแบบใด

๑. ป่าไม้
๒. ทุ่งหญ้า
๓. ที่ือกเขา
๔. ที่ราบ

เฉลย

ข้อ ๔

ลักษณะเฉพาะของข้อสอบ

มาตรฐาน : ส 5.1
สาระ : ภูมิศาสตร์
ตัวชี้วัด : 1
รูปแบบข้อสอบ : ปรนัยชนิดเลือกตอบตัวเลือกถูก 1 ตัว

ระดับร้อยละนักเรียนตอบถูก

ประเทศ 12.33
สพฐ. 10.02
สพป.บุรีรัมย์ เขต ๑ 10.88

๒. เครื่องมือและเทคโนโลยีทางภูมิศาสตร์ในข้อใด ช่วยติดตามการก่อตัวของพายุไต้ฝุ่นในมหาสมุทรแปซิฟิก และการเคลื่อนตัวของพายุได้ดีที่สุด

๑. ภาพถ่ายดาวเทียม
๒. ภาพถ่ายทางอากาศ
๓. เครื่องมือวัดความเร็วลม และทิศทางลม
๔. เครื่องมือวัดความชื้น และปริมาณน้ำฝน

เฉลย

ข้อ ๑

ลักษณะเฉพาะของข้อสอบ

มาตรฐาน : ส 5.1
สาระ : ภูมิศาสตร์
ตัวชี้วัด : 1
รูปแบบข้อสอบ : ปรนัยชนิดเลือกตอบตัวเลือกถูก 1 ตัว

ระดับร้อยละนักเรียนตอบถูก

ประเทศ 30.34
สพฐ. 29.04
สพป.บุรีรัมย์ เขต ๑ 28.02

- ๓ เหตุใดการตั้งถิ่นฐานของประชากรไทยในภาคเหนือ จึงเป็นชุมชนขนาดเล็กกระกระจายไม่หนาแน่น
๑. ภูมิอากาศหนาว ประชากรเบาบาง
 ๒. ภูมิอากาศส่วนใหญ่เป็นเทือกเขา
 ๓. ไม่มีที่ราบลุ่มแม่น้ำ
 ๔. ปริมาณฝนต่ำ ทำการเกษตรยาก

เฉลย

ข้อ ๒

ลักษณะเฉพาะของข้อสอบ

มาตรฐาน : ส 5.2
สาระ : ภูมิศาสตร์
ตัวชี้วัด : 1
รูปแบบข้อสอบ : ปรนัยชนิดเลือกตอบตัวเลือกถูก 1 ตัว

ระดับร้อยละนักเรียนตอบถูก

ประเทศ 53.52
สพฐ. 50.25
สพป.บุรีรัมย์ เขต ๑ 47.09

๔. แม่น้ำสายใดไม่เหมาะสมแก่การตั้งบ้านเรือนชิตริมฝั่งแม่น้ำ เพราะตลิ่งเป็นดินทรายพังทลายง่าย
๑. เจ้าพระยา บางประกง
 ๒. ท่าจีน เจ้าพระยา
 ๓. ซี มูล
 ๔. แม่งลอง ท่าจีน

เฉลย

ข้อ ๓

ลักษณะเฉพาะของข้อสอบ

มาตรฐาน : ส 5.2
สาระ : ภูมิศาสตร์
ตัวชี้วัด : 2
รูปแบบข้อสอบ : ปรนัยชนิดเลือกตอบตัวเลือกถูก 1 ตัว

ระดับร้อยละนักเรียนตอบถูก

ประเทศ 49.74
สพฐ. 49.15
สพป.บุรีรัมย์ เขต ๑ 48.66

๕. ข้อใดเป็นภูมิปัญญาของประชากร ที่ตั้งถิ่นฐานอยู่บนภูเขา

๑. การปลูกบ้านใต้ถุนสูง บ้านโปร่งมีหน้าต่างมาก
๒. การทำแห ลอบ ไซ โพงพาง ยอ
๓. การทำเครื่องเบญจรงค์ การทอผ้าไหม
๔. การทำฝายชะลอน้ำ ทำนาขั้นบันได

เฉลย

ข้อ ๔

ลักษณะเฉพาะของข้อสอบ

มาตรฐาน : ส 5.2

สาระ : ภูมิศาสตร์

ตัวชี้วัด : 2

รูปแบบข้อสอบ : ปรนัยชนิดเลือกตอบตัวเลือกถูก 1 ตัว

ระดับร้อยละนักเรียนตอบถูก

ประเทศ 53.97

สพฐ. 53.29

สพป.บุรีรัมย์ เขต ๑ 54.63

๖. นโยบายของรัฐบาลในการพัฒนาคุณภาพประชากรให้สอดคล้องกับหลักปรัชญาเศรษฐกิจพอเพียงควรมีลักษณะใด

๑. เน้นความเจริญก้าวหน้าในด้านเศรษฐกิจ
๒. ให้ความช่วยเหลือ และจัดสวัสดิการอย่างต่อเนื่อง
๓. ให้เกิดการเรียนรู้ตลอดชีวิต และพึ่งพาตนเองได้
๔. มุ่งพัฒนาการเกษตรกรรมซึ่งเป็นอาชีพหลักของชาติ

เฉลย

ข้อ 3

ลักษณะเฉพาะของข้อสอบ

มาตรฐาน : ส 5.2

สาระ : ภูมิศาสตร์

ตัวชี้วัด : 2

รูปแบบข้อสอบ : ปรนัยชนิดเลือกตอบตัวเลือกถูก 1 ตัว

ระดับร้อยละนักเรียนตอบถูก

ประเทศ 37.51

สพฐ. 35.84

สพป.บุรีรัมย์ เขต ๑ 29.51

๗. พฏิกกรรมใดทำให้สิ้นเปลืองพลังงาน

๑. นำตู้เย็นมาไว้ในห้องที่มีเครื่องปรับอากาศ จะช่วยลดอุณหภูมิห้อง
๒. ใช้กระดาษอย่างประหยัด เป็นการช่วยลดพลังงานน้ำ ไฟฟ้า และน้ำมัน
๓. เลือกใช้หลอดไฟแบบตะเกียบแทนหลอดไส้
๔. ปิดก๊อกน้ำขณะแปรงฟัน และขณะฟอกสบู่เมื่ออาบน้ำ

เฉลย

ข้อ 1

ลักษณะเฉพาะของข้อสอบ

มาตรฐาน : ส 5.2

สาระ : ภูมิศาสตร์

ตัวชี้วัด : 1

รูปแบบข้อสอบ : ปรนัยชนิดเลือกตอบตัวเลือกถูก 1 ตัว

ระดับร้อยละนักเรียนตอบถูก

ประเทศ 76.26

สพฐ. 74.48

สพป.บุรีรัมย์ เขต ๑ 72.28

๘. ถ้านักเรียนจะเดินทางท่องเที่ยวทางเรือเลียบชายฝั่งภาคใต้ไปเกาะสมุยหมู่เกาะอ่างทองซึ่งอยู่ฝั่งอ่าวไทย ควรเดินทางช่วงเดือนใดจึงปลอดภัยจากคลื่นลมแรง

๑. มกราคม
๒. มีนาคม
๓. กันยายน
๔. ธันวาคม

เฉลย

ข้อ ๒

ลักษณะเฉพาะของข้อสอบ

มาตรฐาน : ส 5.2

สาระ : ภูมิศาสตร์

ตัวชี้วัด : 1

รูปแบบข้อสอบ : ปรนัยชนิดเลือกตอบตัวเลือกถูก 1 ตัว

ระดับร้อยละนักเรียนตอบถูก

ประเทศ 47.27

สพฐ. 45.84

สพป.บุรีรัมย์ เขต ๑ 46.94

๙. การรั่วไหลของน้ำมันที่เกาะเสม็ดเมื่อกลางปี พ.ศ ๒๕๕๖ ทำให้เกิดผลเสียหลายประการ ยกเว้นข้อใด
๑. ราคาน้ำมันดิบลดต่ำลง
 ๒. รายได้ในการทำประมงลดลง
 ๓. มลพิษที่เกิดจากสารเคมีที่ใช้กำจัดครบน้ำมัน
 ๔. ชายหาดสกปรกด้วยคราบน้ำมัน และสารพิษ

เฉลย

ข้อ ๑

ลักษณะเฉพาะของข้อสอบ

มาตรฐาน : ส 5.2

สาระ : ภูมิศาสตร์

ตัวชี้วัด : 3

รูปแบบข้อสอบ : ปรนัยชนิดเลือกตอบตัวเลือกถูก 1 ตัว

ระดับร้อยละนักเรียนตอบถูก

ประเทศ 57.08

สพฐ. 55.68

สพป.บุรีรัมย์ เขต ๑ 50.37

๑๐. สินค้าในข้อใดต่อไปนี้เป็นสินค้าที่ได้จากการผลิตขั้นปฐมภูมิ

๑. ผลไม้บรรจุกระป๋อง
๒. กุ้งกุลาดำ
๓. ทุเรียนกวน
๔. ข้าวมันไก่

เฉลย

ข้อ ๒

ลักษณะเฉพาะของข้อสอบ

มาตรฐาน : ส3.1

สาระ : เศรษฐศาสตร์

ตัวชี้วัด : 1

รูปแบบข้อสอบ : ปรนัยชนิดเลือกตอบตัวเลือกถูก 1 ตัว

ระดับร้อยละนักเรียนตอบถูก

ประเทศ 23.85

สพฐ. 23.00

สพป.บุรีรัมย์ เขต ๑ 14.78

๑๑. ลุงหวังซื้ออาหารทะเลสินค้าสดจากสะพานปลามาปรุงอาหารในร้านอาหารตามสั่ง ลุงหวังมีบทบาทอย่างไรในระบบเศรษฐกิจ

๑. เป็นผู้ซื้อสินค้า และผู้ผลิตบริการ
๒. เป็นผู้ผลิตสินค้า และเป็นผู้ซื้อบริการ
๓. เป็นผู้ผลิตสินค้า และเป็นผู้ผลิตบริการ
๔. เป็นผู้ซื้อสินค้า และเป็นผู้กระจาย

เฉลย

ข้อ ๑

ลักษณะเฉพาะของข้อสอบ

มาตรฐาน : ส 3.1
สาระ : เศรษฐศาสตร์
ตัวชี้วัด : 1
รูปแบบข้อสอบ : ปรนัยชนิดเลือกตอบตัวเลือกถูก 1 ตัว

ระดับร้อยละนักเรียนตอบถูก

ประเทศ 49.94
สพฐ. 46.40
สพป.บุรีรัมย์ เขต ๑ 38.60

๑๒. ผู้บริโภคที่ฉลาดและรู้เท่าทัน ไม่ควรสนับสนุนสินค้าในข้อใด

๑. เครื่องใช้ไฟฟ้าผลิตเองภายในประเทศ
๒. อุปกรณ์แต่งบ้านผลิตจากวัสดุรีไซเคิล
๓. ผักปลอดสารพิษจากกลุ่มเกษตรกรอินทรีย์
๔. เครื่องดื่มรสผลไม้ที่มีสีจัดจ้าน

เฉลย

ข้อ ๔

ลักษณะเฉพาะของข้อสอบ

มาตรฐาน : ส 3.1
สาระ : เศรษฐศาสตร์
ตัวชี้วัด : 2
รูปแบบข้อสอบ : ปรนัยชนิดเลือกตอบตัวเลือกถูก 1 ตัว

ระดับร้อยละนักเรียนตอบถูก

ประเทศ 70.17
สพฐ. 67.75
สพป.บุรีรัมย์ เขต ๑ 62.99

๑๓. ข้อใดต่อไปนี้เป็นจัดเป็นหน่วยธุรกิจ

๑. ธนาคารออมสิน
๒. บริษัทผลิตอาหารสัตว์
๓. กระทรวงการคลัง
๔. ร้านสะดวกซื้อในชุมชน

เฉลย

ข้อ ๓

ลักษณะเฉพาะของข้อสอบ

มาตรฐาน : ส 3.2

สาระ : เศรษฐศาสตร์

ตัวชี้วัด : 1

รูปแบบข้อสอบ : ปรนัยชนิดเลือกตอบตัวเลือกถูก 1 ตัว

ระดับร้อยละนักเรียนตอบถูก

ประเทศ 41.58

สพฐ. 40.54

สพป.บุรีรัมย์ เขต ๑ 42.09

๑๔. สหกรณ์มีหลักสำคัญในการดำเนินธุรกิจอย่างไร

๑. ร่วมคิด ร่วมทำ
๒. มุ่งสู่ความเป็นหนึ่ง
๓. แข่งขันได้อย่างทัดเทียม
๔. ผลกำไรสูงสุดเพื่อพนักงานทุกคน

เฉลย

ข้อ ๑

ลักษณะเฉพาะของข้อสอบ

มาตรฐาน : ส 3.1

สาระ : เศรษฐศาสตร์

ตัวชี้วัด : 3

รูปแบบข้อสอบ : ปรนัยชนิดเลือกตอบตัวเลือกถูก 1 ตัว

ระดับร้อยละนักเรียนตอบถูก

ประเทศ 65.57

สพฐ. 64.13

สพป.บุรีรัมย์ เขต ๑ 62.84

๑๕. ลูก ๆ ให้เงินนางสมใจไว้ใช้จ่ายส่วนตัวทุกเดือน นางสมใจจึงแบ่งเงินที่เหลือจากการใช้จ่ายไปฝากบัญชีออมทรัพย์ไว้เพื่อใช้ในยามฉุกเฉินการปฏิบัติตนของนางสมใจสอดคล้องกับหลักเศรษฐกิจพอเพียงในข้อใด

๑. การพึ่งตนเอง
๒. การมีเหตุผล
๓. การเข้าใจตนเอง
๔. การมีภูมิคุ้มกันที่ดีในตน

เฉลย

ข้อ ๔

ลักษณะเฉพาะของข้อสอบ

มาตรฐาน : ส 3.1

สาระ : เศรษฐศาสตร์

ตัวชี้วัด : 2

รูปแบบข้อสอบ : ปรนัยชนิดเลือกตอบตัวเลือกถูก 1 ตัว

ระดับร้อยละนักเรียนตอบถูก

ประเทศ 47.53

สพฐ. 48.21

สพป.บุรีรัมย์ เขต ๑ 43.58

๑๖.การจัดทำงบประมาณประจำปีของรัฐ มีรายได้หลักมาจากการดำเนินการในข้อใด

๑. การให้บริการคลื่นความถี่วิทยุ
๒. การให้บริการพิเศษด้านคมนาคม
๓. การจัดเก็บภาษีรูปแบบต่าง ๆ
๔. การเรียกเก็บค่าธรรมเนียม

เฉลย

ข้อ ๓

ลักษณะเฉพาะของข้อสอบ

มาตรฐาน : ส 3.2

สาระ : เศรษฐศาสตร์

ตัวชี้วัด : 1

รูปแบบข้อสอบ : ปรนัยชนิดเลือกตอบตัวเลือกถูก 1 ตัว

ระดับร้อยละนักเรียนตอบถูก

ประเทศ 63.33

สพฐ. 60.96

สพป.บุรีรัมย์ เขต ๑ 57.38

๑๗. เพราะเหตุใดจึงควรมีการส่งเสริมสินค้าที่เป็นมิตรต่อสิ่งแวดล้อม

๑. เพื่อตอบสนองกระแสอนุรักษ์นิยม
๒. เพื่อให้ได้สินค้าที่มีการออกแบบดี คุณภาพสูง
๓. เพื่อกระตุ้นให้มีการเลือกใช้วัสดุคุณภาพดีในการผลิต
๔. เพื่อสนับสนุนการผลิตที่ส่งผลเสียต่อธรรมชาติน้อยที่สุด

เฉลย

ข้อ ๔

ลักษณะเฉพาะของข้อสอบ

มาตรฐาน : ส 3.1
สาระ : เศรษฐศาสตร์
ตัวชี้วัด : 3
รูปแบบข้อสอบ : ปรนัยชนิดเลือกตอบตัวเลือกถูก 1 ตัว

ระดับร้อยละนักเรียนตอบถูก

ประเทศ 61.96
สพฐ. 59.23
สพป.บุรีรัมย์ เขต ๑ 54.93

๑๘. ถ้าชาวไทยปฏิบัติตามหลักเศรษฐกิจพอเพียง สังคมไทยจะเป็นอย่างไร

๑. ไม่ขาดดุลการค้า
๒. สงบสุข พออยู่พอกิน
๓. สมานฉันท์ ประองตอง
๔. ไม่ต้องกู้ยืมเงิน หมดปัญหาหนี้สิน

เฉลย

ข้อ ๒

ลักษณะเฉพาะของข้อสอบ

มาตรฐาน : ส 3.1
สาระ : เศรษฐศาสตร์
ตัวชี้วัด : 2
รูปแบบข้อสอบ : ปรนัยชนิดเลือกตอบตัวเลือกถูก 1 ตัว

ระดับร้อยละนักเรียนตอบถูก

ประเทศ 54.77
สพฐ. 55.37
สพป.บุรีรัมย์ เขต ๑ 54.99

๑๙. วิธีการทางประวัติศาสตร์ ช่วยส่งเสริมให้ผู้ศึกษามีคุณสมบัติข้อใดมากที่สุด

๑. ละเอียดถี่ถ้วน
๒. ชยันหมั่นเพียร
๓. มีความรับผิดชอบ เสียสละ
๔. มีเหตุผล รอบคอบ

เฉลย

ข้อ ๔

ลักษณะเฉพาะของข้อสอบ

มาตรฐาน : ส 4.1
สาระ : ประวัติศาสตร์
ตัวชี้วัด : 1
รูปแบบข้อสอบ : ปรนัยชนิดเลือกตอบตัวเลือกถูก 1 ตัว

ระดับร้อยละนักเรียนตอบถูก

ประเทศ 34.23
สพฐ. 32.67
สพป.บุรีรัมย์ เขต ๑ 30.85

๒๐. กระทรวงใดมีหน้าที่ดูแลโรงเรียนทั่วราชอาณาจักรในสมัยรัชกาลที่ ๕

๑. กระทรวงวัง
๒. กระทรวงเมือง
๓. กระทรวงธรรมการ
๔. กระทรวงโยธาธิการ

เฉลย

ข้อ 1

ลักษณะเฉพาะของข้อสอบ

มาตรฐาน : ส 4.3
สาระ : ประวัติศาสตร์
ตัวชี้วัด : 4
รูปแบบข้อสอบ : ปรนัยชนิดเลือกตอบตัวเลือกถูก 1 ตัว

ระดับร้อยละนักเรียนตอบถูก

ประเทศ 21.27
สพฐ. 21.23
สพป.บุรีรัมย์ เขต ๑ 19.97

๒๑. การปกครองแบบ “พ่อปกครองลูก” ตรงกับพระราชฐานะและอำนาจของกษัตริย์แบบใด

๑. เทวราชา
๒. ธรรมราชา
๓. สมมุติเทพ
๔. เทพอวตาร

เฉลย

ข้อ ๒

ลักษณะเฉพาะของข้อสอบ

มาตรฐาน : ส 4.1
สาระ : ประวัติศาสตร์
ตัวชี้วัด : 2
รูปแบบข้อสอบ : ปรนัยชนิดเลือกตอบตัวเลือกถูก 1 ตัว

ระดับร้อยละนักเรียนตอบถูก

ประเทศ 41.86
สพฐ. 40.05
สพป.บุรีรัมย์ เขต ๑ 34.78

๒๒. พระพุทธรูปสมัยใด ได้ชื่อว่ามี ความงดงามกว่าทุกสมัย

๑. สมัยสุโขทัย
๒. สมัยอยุธยา
๓. สมัยธนบุรี
๔. สมัยรัตนโกสินทร์

เฉลย

ข้อ ๑

ลักษณะเฉพาะของข้อสอบ

มาตรฐาน : ส 4.3
สาระ : ประวัติศาสตร์
ตัวชี้วัด : 3,4
รูปแบบข้อสอบ : ปรนัยชนิดเลือกตอบตัวเลือกถูก 1 ตัว

ระดับร้อยละนักเรียนตอบถูก

ประเทศ 33.22
สพฐ. 33.16
สพป.บุรีรัมย์ เขต ๑ 32.79

๒๓. ประเทศไทยเริ่มได้รับอิทธิพลของวัฒนธรรมจากชาติตะวันตกมาตั้งแต่สมัยใด

๑. สุโขทัย
๒. อโยธยา
๓. ธนบุรี
๔. รัตนโกสินทร์

เฉลย

ข้อ ๑

ลักษณะเฉพาะของข้อสอบ

มาตรฐาน : ส.4.3
สาระ : ประวัติศาสตร์
ตัวชี้วัด : 1
รูปแบบข้อสอบ : ปรนัยชนิดเลือกตอบตัวเลือกถูก 1 ตัว

ระดับร้อยละนักเรียนตอบถูก

ประเทศ 28.19
สพฐ. 28.70
สพป.บุรีรัมย์ เขต ๑ 26.97

๒๔. เหตุการณ์สุดท้ายก่อนการกอบกู้เอกราชของพระเจ้าตากสินมหาราช คือข้อใด

๑. ปกครองเมืองกำแพงเพชร
๒. นำทหารตีฝ่าวงล้อมพม่า
๓. ตั้งที่มั่นอยู่ที่เมืองจันทบุรี
๔. แก้ปัญหาการขาดแคลนอาหาร

เฉลย

ข้อ ๒

ลักษณะเฉพาะของข้อสอบ

มาตรฐาน : ส 4.3
สาระ : ประวัติศาสตร์
ตัวชี้วัด : 2
รูปแบบข้อสอบ : ปรนัยชนิดเลือกตอบตัวเลือกถูก 1 ตัว

ระดับร้อยละนักเรียนตอบถูก

ประเทศ 26.53
สพฐ. 36.24
สพป.บุรีรัมย์ เขต ๑ 25.67

๒๕” กษัตริย์ผู้เป็นนักปฏิรูป” หมายถึง กษัตริย์พระองค์ใด

๑. พระบาทสมเด็จพระจอมเกล้าเจ้าอยู่หัว
๒. พระบาทสมเด็จพระจุลจอมเกล้าเจ้าอยู่หัว
๓. พระบาทสมเด็จพระมงกุฎเกล้าเจ้าอยู่หัว
๔. พระบาทสมเด็จพระปกเกล้าเจ้าอยู่หัว

เฉลย

ข้อ ๒

ลักษณะเฉพาะของข้อสอบ

มาตรฐาน : ส 4.3

สาระ : ประวัติศาสตร์

ตัวชี้วัด : 3

รูปแบบข้อสอบ : ปรนัยชนิดเลือกตอบตัวเลือกถูก 1 ตัว

ระดับร้อยละนักเรียนตอบถูก

ประเทศ 34.91

สพฐ. 33.19

สพป.บุรีรัมย์ เขต ๑ 31.69

๒๖. ข้อใดมิใช่พระราชฐานะ และอำนาจของพระมหากษัตริย์

๑. ทรงเป็นเอกอัครศาสนูปถัมภก
๒. ทรงแต่งตั้งคณะองคมนตรี
๓. ทรงอยู่เหนือกฎหมายรัฐธรรมนูญ
๔. ทรงเป็นจอมทัพไทย

เฉลย

ข้อ ๓

ลักษณะเฉพาะของข้อสอบ

มาตรฐาน : ส 4.3

สาระ : หน้าที่พลเมือง

ตัวชี้วัด : 2

รูปแบบข้อสอบ : ปรนัยชนิดเลือกตอบตัวเลือกถูก 1 ตัว

ระดับร้อยละนักเรียนตอบถูก

ประเทศ 39.50

สพฐ. 38.04

สพป.บุรีรัมย์ เขต ๑ 33.43

๒๗. บุคคลใดต่อไปนี้ปฏิบัติตนไม่ตรงกับลักษณะของพลเมืองดี

๑. ชนะ ชอบไปประกวดร้องเพลงตามงานต่างๆ
๒. ชมพู่ ชอบไปฟังคำปราศรัยทางการเมืองก่อนไปเลือกตั้ง
๓. โชชชัย ทำการค้าผลกำไรตกต่ำจึงไม่ไปชำระภาษี
๔. ชวนชม ซื้อสินค้าจากผู้พิการทางสายตา แต่ไม่เคยนำไปใช้เอง

เฉลย

ข้อ ๓

ลักษณะเฉพาะของข้อสอบ

มาตรฐาน : ส.2.1

สาระ : หน้าที่พลเมือง วัฒนธรรม

ตัวชี้วัด : 2

รูปแบบข้อสอบ : ปรนัยชนิดเลือกตอบตัวเลือกถูก 1 ตัว

ระดับร้อยละนักเรียนตอบถูก

ประเทศ 62.24

สพฐ. 59.92

สพป.บุรีรัมย์ เขต ๑ 57.46

๒๘. การไปใช้สิทธิเลือกตั้งสามารถใช้เอกสารใดแทนได้ในการแสดงตน

๑. บัตรทองของโรงพยาบาลที่ตนสังกัด
๒. บัตรประจำตัวพนักงานของบริษัท
๓. ใบแสดงรายชื่อผู้มีสิทธิ์เลือกตั้ง
๔. หนังสือเดินทาง

เฉลย

ข้อ ๔ เนื่องจาก หนังสือเดินทางเป็นเอกสารที่ทางราชการออกให้

ลักษณะเฉพาะของข้อสอบ

มาตรฐาน : ส.2.2

สาระ : หน้าที่พลเมือง วัฒนธรรม

ตัวชี้วัด : 3

รูปแบบข้อสอบ : ปรนัยชนิดเลือกตอบตัวเลือกถูก 1 ตัว

ระดับร้อยละนักเรียนตอบถูก

ประเทศ 11.92

สพฐ. 12.31

สพป.บุรีรัมย์ เขต ๑ 9.25

๒๙. คณะกรรมการการเลือกตั้ง เป็นคณะกรรมการขององค์กรในข้อใด

๑. องค์กรอิสระ
๒. องค์กรสังกัดนายกรัฐมนตรี
๓. องค์กรสังกัดกระทรวงมหาดไทย
๔. องค์กรที่จัดตั้งขึ้นตั้งแต่เริ่มมีการเลือกตั้งในประเทศ

เฉลย

ข้อ ๓

ลักษณะเฉพาะของข้อสอบ

มาตรฐาน : ส.2.2

สาระ : หน้าที่พลเมือง วัฒนธรรม

ตัวชี้วัด : 2

รูปแบบข้อสอบ : ปรนัยชนิดเลือกตอบตัวเลือกถูก 1 ตัว

ระดับร้อยละนักเรียนตอบถูก

ประเทศ 15.78

สพฐ. 16.65

สพป.บุรีรัมย์ เขต ๑ 18.48

๓๐. สิทธิเด็กมีความหมายตรงกับข้อใด

๑. สิทธิที่เด็กจะได้รับการดูแลจากรัฐบาลจนบรรลุนิติภาวะ
๒. สิทธิที่รัฐจะป้องกันมิให้เด็กถูกทอดทิ้ง
๓. สิทธิที่เด็กได้รับด้ามนามัย สาธารณสุขและการศึกษา
๔. สิทธิ เสรีภาพ และความเสมอภาคของเด็กที่ได้รับความคุ้มครองตามกฎหมาย

เฉลย

ข้อ ๓

ลักษณะเฉพาะของข้อสอบ

มาตรฐาน : ส.2.1

สาระ : หน้าที่พลเมือง วัฒนธรรม

ตัวชี้วัด : 1

รูปแบบข้อสอบ : ปรนัยชนิดเลือกตอบตัวเลือกถูก 1 ตัว

ระดับร้อยละนักเรียนตอบถูก

ประเทศ 46.97

สพฐ. 44.43

สพป.บุรีรัมย์ เขต ๑ 39.94

๓๑. การแต่งตั้งโยกย้ายผู้ว่าราชการจังหวัดในจังหวัดชายแดนภาคใต้ เป็นอำนาจหน้าที่ของกระทรวงใด
๑. สภาความมั่นคงแห่งชาติ
 ๒. สำนักนายกรัฐมนตรี
 ๓. กระทรวงกลาโหม
 ๔. กระทรวงมหาดไทย

เฉลย

ข้อ ๓

ลักษณะเฉพาะของข้อสอบ

มาตรฐาน : ส 2.1

สาระ : หน้าที่พลเมือง วัฒนธรรม

ตัวชี้วัด : 1

รูปแบบข้อสอบ : ปรนัยชนิดเลือกตอบตัวเลือกถูก 1 ตัว

ระดับร้อยละนักเรียนตอบถูก

ประเทศ 20.43

สพฐ. 20.94

สพป.บุรีรัมย์ เขต ๑ 18.18

๓๒. พลเมืองดีของประเทศและสังคม จะต้องมีความสมบัติข้อใดมากที่สุด
๑. สนใจเรียนรู้วัฒนธรรมนานาชาติ
 ๒. เคารพกฎหมายและกติกาสังคม
 ๓. รู้จักสิทธิและเสรีภาพ
 ๔. ร่วมป้องกันแก้ไขปัญหาสังคม

เฉลย

ข้อ ๒

ลักษณะเฉพาะของข้อสอบ

มาตรฐาน : ส2.1

สาระ : หน้าที่พลเมือง วัฒนธรรม

ตัวชี้วัด : 1

รูปแบบข้อสอบ : ปรนัยชนิดเลือกตอบตัวเลือกถูก 1 ตัว

ระดับร้อยละนักเรียนตอบถูก

ประเทศ 55.15

สพฐ. 52.67

สพป.บุรีรัมย์ เขต ๑ 46.35

๓๓. บุคคลในข้อใดมีส่วนสนับสนุนการเลือกตั้งทั่วไปอย่างถูกต้อง
๑. กำนันไพบรีย จัดรถรับ-ส่งให้ชาวบ้านทุกคนไปเลือกตั้ง
 ๒. ผู้ใหญ่บ้าน ช่วยเหลือหิ้วคะแนนในการแจกร่มกันฝน
 ๓. ลุงปลื้ม ชวนญาติพี่น้องไปดูการนับคะแนนที่หน่วยเลือกตั้ง
 ๔. นำปอง ประชาสัมพันธ์คนในชุมชนให้ไปใช้สิทธิเลือกตั้ง

เฉลย

ข้อ ๓

ลักษณะเฉพาะของข้อสอบ

มาตรฐาน : ส 2.2

สาระ : หน้าที่พลเมือง วัฒนธรรม

ตัวชี้วัด : 3

รูปแบบข้อสอบ : ปรนัยชนิดเลือกตอบตัวเลือกถูก 1 ตัว

ระดับร้อยละนักเรียนตอบถูก

ประเทศ 62.05

สพฐ. 59.02

สพป.บุรีรัมย์ เขต ๑ 55.59

๓๔. ข้อใดคือ “ความหลากหลายทางวัฒนธรรม”

๑. การรับประทานอาหารร่วมกัน
๒. การแต่งกายสมัยนิยม
๓. การใช้ภาษาพูดที่แตกต่างในภูมิภาค
๔. การปฏิบัติตามกฎระเบียบของบ้านเมือง

เฉลย

ข้อ ๓

ลักษณะเฉพาะของข้อสอบ

มาตรฐาน : ส 2.1

สาระ : หน้าที่พลเมือง วัฒนธรรม

ตัวชี้วัด : 4

รูปแบบข้อสอบ : ปรนัยชนิดเลือกตอบตัวเลือกถูก 1 ตัว

ระดับร้อยละนักเรียนตอบถูก

ประเทศ 46.56

สพฐ. 43.65

สพป.บุรีรัมย์ เขต ๑ 44.86

๓๕. วัฒนธรรมและพิธีกรรมของชาติใดมีลักษณะคล้ายคลึงกับชาวจีนมากที่สุด

๑. เวียดนาม
๒. มาเลเซีย
๓. กัมพูชา
๔. ลาว

เฉลย

ข้อ ๑

ลักษณะเฉพาะของข้อสอบ

มาตรฐาน : ส 1.1

สาระ : หน้าที่พลเมือง วัฒนธรรม

ตัวชี้วัด : 8

รูปแบบข้อสอบ : ปรนัยชนิดเลือกตอบตัวเลือกถูก 1 ตัว

ระดับร้อยละนักเรียนตอบถูก

ประเทศ 63.30

สพฐ. 61.70

สพป.บุรีรัมย์ เขต ๑ 61.34

๓๖. “ลัทธิอวตาร” เกี่ยวข้องกับนิกายใด ของศาสนาพราหมณ์

๑. นิกายพรม
๒. นิกายไศวะ
๓. นิกายศักติ
๔. นิกายไวษณพ

เฉลย

ข้อ ๔

ลักษณะเฉพาะของข้อสอบ

มาตรฐาน : ส1.1

สาระ : ศาสนา ศีลธรรมจรรยา

ตัวชี้วัด : 8

รูปแบบข้อสอบ : ปรนัยชนิดเลือกตอบตัวเลือกถูก 1 ตัว

ระดับร้อยละนักเรียนตอบถูก

ประเทศ 18.72

สพฐ. 19.44

สพป.บุรีรัมย์ เขต ๑ 21.82

๓๗. เหตุการณ์สำคัญในประวัติของพระเยซู เมื่อมีพระชนม์ 30 พรรษา คือข้อใด
๑. ได้รับศีลจุ่มจากจอห์นที่แม่น้ำจอร์แดน
 ๒. ได้ฟังธรรมจากพระชาวยิวที่วิหาร
 ๓. ได้ศึกษาประวัติศาสตร์และกฎหมายของฮีบรู
 ๔. ได้ศึกษาด้านการแพทย์

เฉลย

ข้อ ๑

ลักษณะเฉพาะของข้อสอบ

มาตรฐาน : ส 1.1
สาระ : ศาสนา ศีลธรรม จริยธรรม
ตัวชี้วัด : 8
รูปแบบข้อสอบ : ปรนัยชนิดเลือกตอบตัวเลือกถูก 1 ตัว

ระดับร้อยละนักเรียนตอบถูก

ประเทศ 27.89
สพฐ. 25.40
สพป.บุรีรัมย์ เขต ๑ 21.79

๓๘. นิกายใดในศาสนาอิสลามที่ปฏิบัติตามคัมภีร์อัลกุรอานอย่างเคร่งครัด
๑. นิกายชีอะฮ์
 ๒. นิกายซุนนีย์
 ๓. นิกายวาฮาบี
 ๔. นิกาย ชูฟี

เฉลย

ข้อ ๒

ลักษณะเฉพาะของข้อสอบ

มาตรฐาน : ส 1.1
สาระ : ศาสนา ศีลธรรม จริยธรรม
ตัวชี้วัด : 8
รูปแบบข้อสอบ : ปรนัยชนิดเลือกตอบตัวเลือกถูก 1 ตัว

ระดับร้อยละนักเรียนตอบถูก

ประเทศ 23.51
สพฐ. 23.20
สพป.บุรีรัมย์ เขต ๑ 22.65

๓๙. หลังจากตรัสรู้ในวันเพ็ญเดือน 6 แล้วพระพุทธเจ้าประทับจำพรรษาแรก ณ สถานที่ใด
๑. ป่าอิสิปตนมฤคทายวัน
 ๒. สวนลุมพินีวัน
 ๓. พระเชตะวันวิหาร
 ๔. วัตเวฬุวัน

เฉลย

ข้อ ๑

ลักษณะเฉพาะของข้อสอบ

มาตรฐาน : ส 1.1
สาระ : ศาสนา ศีลธรรม จริยธรรม
ตัวชี้วัด : 2
รูปแบบข้อสอบ : ปรนัยชนิดเลือกตอบตัวเลือกถูก 1 ตัว

ระดับร้อยละนักเรียนตอบถูก

ประเทศ 40.14
สพฐ. 39.76
สพป.บุรีรัมย์ เขต ๑ 37.76

๔๐. คำพังเพยข้อใดไม่สอดคล้องกับความหมายของ วิริยะ

๑. ก่อร่างสร้างตัว
๒. ตัวเป็นเกลียว
๓. ตีนถีบปากกัด
๔. พลิกหน้ามือเป็นหลังมือ

เฉลย

ข้อ ๓ เนื่องจากโจทย์ต้องการให้สรุปใจความสำคัญของเรื่อง และในวรรคที่ ๑ ก็ได้กล่าวถึงประโยชน์ของช้างต่อพืชและสัตว์อื่นๆ

ลักษณะเฉพาะของข้อสอบ

มาตรฐาน : ส 1.1
สาระ : ศาสนา ศีลธรรม จริยธรรม
ตัวชี้วัด : 4
รูปแบบข้อสอบ : ปรนัยชนิดเลือกตอบตัวเลือกถูก 1 ตัว

ระดับร้อยละนักเรียนตอบถูก

ประเทศ 30.05
สพฐ. 30.17
สพป.บุรีรัมย์ เขต ๑ 28.36

๔๑. ปัญจวัคคีย์ ท่านใดได้ชื่อว่าเป็นครูของพระสารีบุตร

๑. พระโกณฑัญญะ

๒. พระวัปปะ

๓. พระอัสสชิ

๔. พระมหานามะ

เฉลย

ข้อ ๓

ลักษณะเฉพาะของข้อสอบ

มาตรฐาน : ส 1.1

สาระ : ศาสนา ศีลธรรม จริยธรรม

ตัวชี้วัด : 3

รูปแบบข้อสอบ : ปรนัยชนิดเลือกตอบตัวเลือกถูก 1 ตัว

ระดับร้อยละนักเรียนตอบถูก

ประเทศ 16.97

สพฐ. 17.44

สพป.บุรีรัมย์ เขต ๑ 17.76

๔๒. ท่านสามารถฟังเรื่องราวของ พระเวสสันดรได้จากประเพณีใด

๑. การสวดธัมมจักกัปปวัตตนสูตร

๒. การเทศน์มหาชาติ

๓. การกวนข้าวทิพย์

๔. การหล่อพระประธาน

เฉลย

ข้อ ๒

ลักษณะเฉพาะของข้อสอบ

มาตรฐาน : ส 1.1

สาระ : ศาสนา ศีลธรรม จริยธรรม

ตัวชี้วัด : 9

รูปแบบข้อสอบ : ปรนัยชนิดเลือกตอบตัวเลือกถูก 1 ตัว

ระดับร้อยละนักเรียนตอบถูก

ประเทศ 37.04

สพฐ. 37.08

สพป.บุรีรัมย์ เขต ๑ 39.05

๔๓. ในการทำบุญงานมงคลเมื่อพระสงฆ์เดินทางมาถึงแล้ว ก่อนเริ่มพิธีจะต้องเริ่มปฏิบัติอย่างไร

๑. พระสงฆ์เจิมประตูทางเข้าบ้าน
๒. เจ้าภาพจุดธูปเทียนที่โต๊ะบูชา
๓. อาราธนาศีล
๔. อาราธนาพระปริตร

เฉลย

ข้อ ๒

ลักษณะเฉพาะของข้อสอบ

มาตรฐาน : ส 1.1

สาระ : ศาสนา ศีลธรรม จริยธรรม

ตัวชี้วัด : 9

รูปแบบข้อสอบ : ปรนัยชนิดเลือกตอบตัวเลือกถูก 1 ตัว

ระดับร้อยละนักเรียนตอบถูก

ประเทศ 46.23

สพฐ. 45.39

สพป.บุรีรัมย์ เขต ๑ 44.46

๔๔. ข้อใดได้ชื่อว่า “ บุญ ” ที่สูงสุด

๑. การรักษาศีล
๒. การให้อามิสทาน
๓. การให้ธรรมทาน
๔. การภาวนา

เฉลย

ข้อ ๔

ลักษณะเฉพาะของข้อสอบ

มาตรฐาน : ส 1.1

สาระ : ศาสนา ศีลธรรม จริยธรรม

ตัวชี้วัด : 4

รูปแบบข้อสอบ : ปรนัยชนิดเลือกตอบตัวเลือกถูก 1 ตัว

ระดับร้อยละนักเรียนตอบถูก

ประเทศ 14.65

สพฐ. 15.58

สพป.บุรีรัมย์ เขต ๑ 14.20

๔๕. ผู้ที่มีสติตั้งมั่นอยู่กับการทำงาน จะได้ผลในข้อใดมากที่สุด

๑. ทำงานทุกอย่างในเวลาเดียวกัน
๒. ทำงานได้โดยปราศจากอุปสรรค
๓. ทำงานได้โดยไม่ผิดพลาด
๔. ทำงานร่วมกับผู้อื่นได้

เฉลย

ข้อ ๓

ลักษณะเฉพาะของข้อสอบ

มาตรฐาน : ส1.1

สาระ : ศาสนา ศีลธรรม จริยธรรม

ตัวชี้วัด : 6

รูปแบบข้อสอบ : ปรนัยชนิดเลือกตอบตัวเลือกถูก 1 ตัว

ระดับร้อยละนักเรียนตอบถูก

ประเทศ 40.22

สพฐ. 37.32

สพป.บุรีรัมย์ เขต ๑ 35.38

ตอนที่ 2 แบบปรนัยหลายตัวเลือก เลือก 1 คำตอบที่ถูกที่สุด จากตัวเลือก 1-8

เติมในช่องว่างแล้ว ทำให้ข้อความสมบูรณ์ถูกต้อง และนำ ตัวเลข

หน้าข้อความ

ที่เป็นคำตอบที่เป็นคำตอบไปบรรยายไปบรรยายในกระดาษคำตอบ

จำนวน 5 ข้อ ข้อละ 2 คะแนน รวม 10 คะแนน

1. อังกฤษ
2. ฮอลันดา
3. กัมพูชา
4. บรูไน
5. ฟิลิปปินส์
6. มาเลเซีย
7. เวียดนาม
8. เมียร์มาร์

๔๖. พุทธศาสนิกชนสามารถไปนมัสการพระเกศาธาตุที่บรรจุไว้ในเจดีย์ชเวดากอง

ที่ประเทศ _____

เฉลย

ข้อ 8 เนื่องจากเจดีย์ชเวดากองอยู่ในประเทศเมียนมาร์

ลักษณะเฉพาะของข้อสอบ

มาตรฐาน : ส 1.1

สาระ : ศาสนา ศีลธรรม จริยธรรม

ตัวชี้วัด : 9

รูปแบบข้อสอบ : ปรนัยหลายตัวเลือก

ระดับร้อยละนักเรียนตอบถูก

ประเทศ 30.86

สพฐ. 28.61

สพป.บุรีรัมย์ เขต ๑ 21.32

๔๗. ประเทศ _____ มีแหล่งประมงน้ำจืดขนาดใหญ่อยู่ทางตอนกลางของประเทศ

เฉลย

ข้อ 3 เนื่องจากมีทะเลสาบขนาดใหญ่

ลักษณะเฉพาะของข้อสอบ

มาตรฐาน : ส 5.1

สาระ : ภูมิศาสตร์

ตัวชี้วัด : 2

รูปแบบข้อสอบ : ปรนัยหลายตัวเลือก

ระดับร้อยละนักเรียนตอบถูก

ประเทศ 17.52

สพฐ. 17.43

สพป.บุรีรัมย์ เขต ๑ 15.19

๔๘. ศาสนาประจำชาติของ _____ คือศาสนาคริสต์ นิกายโรมันคาทอลิก

เฉลย

ข้อ 1

ลักษณะเฉพาะของข้อสอบ

มาตรฐาน : ส 1.1

สาระ : ศาสนา ศิลปกรรม จริยธรรม

ตัวชี้วัด : 3

รูปแบบข้อสอบ : ปรนัยหลายตัวเลือก

ระดับร้อยละนักเรียนตอบถูก

ประเทศ 20.25

สพฐ. 17.68

สพป.บุรีรัมย์ เขต ๑ 18.32

๔๙. ประเทศอินโดนีเซีย เคยตกอยู่ภายใต้การปกครองของ _____ มานานกว่า 300 ปี

เฉลย

ข้อ 2

ลักษณะเฉพาะของข้อสอบ

มาตรฐาน : ส 4.1

สาระ : ประวัติศาสตร์

ตัวชี้วัด : 2

รูปแบบข้อสอบ : ปรนัยหลายตัวเลือก

ระดับร้อยละนักเรียนตอบถูก

ประเทศ 14.48

สพฐ. 13.66

สพป.บุรีรัมย์ เขต ๑ 14.41

๕๐. ประเทศที่มีพื้นที่ใหญ่ที่สุดในกลุ่มอินโดจีนของฝรั่งเศสคือ _____

เฉลย

ข้อ 7

ลักษณะเฉพาะของข้อสอบ

มาตรฐาน : ส 4.2

สาระ : ประวัติศาสตร์

ตัวชี้วัด : 2

รูปแบบข้อสอบ : ปรนัยหลายตัวเลือก

ระดับร้อยละนักเรียนตอบถูก

ประเทศ 9.15

สพฐ. 9.28

สพป.บุรีรัมย์ เขต ๑ 6.91

ที่ปรึกษา

นายสุพจน์ เจียมใจ
นางวิไลลักษณ์ จุลเสริม
นายปัญญา ยางนอก

ผู้อำนวยการสำนักงานเขตพื้นที่การศึกษาประถมศึกษาบุรีรัมย์ เขต ๑
รองผู้อำนวยการสำนักงานเขตพื้นที่การศึกษาประถมศึกษาบุรีรัมย์ เขต ๑
ผู้อำนวยการกลุ่มนิเทศ ติดตามและประเมินผลการจัดการศึกษา

คณะทำงาน

นายไชยสิทธิ์ พวงศรี
นายสุรชาติ เหง้าละคร
ดร.จตุพร แปรไธสง

ศึกษานิเทศก์ชำนาญการพิเศษ หัวหน้างานวัดและประเมินผลการศึกษา
ศึกษานิเทศก์ชำนาญการ งานวัดและประเมินผลการศึกษา
ศึกษานิเทศก์ชำนาญการพิเศษ งานวัดและประเมินผลการศึกษา

สาระการเรียนรู้วิทยาศาสตร์

นางทิตฐิตา รัตนวรรณ	ครูชำนาญการพิเศษ	โรงเรียนอนุบาลบุรีรัมย์
นางวารีย์ เพิ่มทรัพย์	ครูชำนาญการพิเศษ	โรงเรียนวัดโพธิ์ทอง
นางอำไพ แก้วกล้า	ครูชำนาญการพิเศษ	โรงเรียนไตรภูมิวิทยา
นางจันทร์จิรา ดียิ่ง	ครูชำนาญการพิเศษ	โรงเรียนไตรภูมิวิทยา
นายอนันต์ อินทะดก	ครูชำนาญการพิเศษ	โรงเรียนวัดสถานีหนองตาต
นางชะตาจิต แซ่วรัมย์	ครูชำนาญการพิเศษ	โรงเรียนบ้านสำโรงโนนเค็ง

สาระการเรียนรู้คณิตศาสตร์

นางวีรยา ไชยพิศ	ครูชำนาญการพิเศษ	โรงเรียนบ้านโนนศิลา
นางสาวณรรฐมลวรรณ เอื้อเพื่อ	ครู	โรงเรียนบ้านพะไล
นางรักคณา ไชยทอง	ครูชำนาญการพิเศษ	โรงเรียนไตรมิตรวิทยาการ
นายอริศักดิ์ มณีภาค	ครูชำนาญการพิเศษ	โรงเรียนวิมลวิทยา
นายธีรวัจน์ เจริญพันธ์	ครูชำนาญการพิเศษ	โรงเรียนประชาสวัสดิ์วิทยา

สาระการเรียนรู้ภาษาไทย

นางนารีรัตน์ ธีระกุล	ครูชำนาญการพิเศษ	โรงเรียนบ้านโคกระกา
นางสุภาภรณ์ เทพศักดิ์	ครู คศ.1	โรงเรียนวัดบ้านเมืองฝาง
นางสาวแสงระวี อูรรัมย์	ครูชำนาญการพิเศษ	โรงเรียนบ้านหนองมะเขือ
นางจุฑามาศ จันทวงษ์วานิชย์	ครูชำนาญการพิเศษ	โรงเรียนบ้านโพธิ์ดอนหวาย
นางปองลักษณ์ สายวงษ์	ครูชำนาญการพิเศษ	โรงเรียนอนุบาลลำปลายมาศ
นายสมยศ นามแก้ว	ครูชำนาญการพิเศษ	โรงเรียนวัดบ้านตะขบ “โนนตะครองโคกใหม่วิทยา”
นางสาวอัจฉรา อาทวัง	ครูธุรการ	โรงเรียนวัดบ้านเมืองฝาง/โรงเรียนบ้านหนองไผ่

สาระการเรียนรู้ภาษาต่างประเทศ

นางปัทมิตตา ชุตินธนารักษ์	ครูชำนาญการพิเศษ	โรงเรียนบ้านชำแฮด
---------------------------	------------------	-------------------

นายณัฏวัฒน์ หาดิ	ครู	
นางสาวปิยา วิเศษนคร	ครูชำนาญการพิเศษ	โรงเรียนบ้านชำแฮด
นางสมปอง มูลเมือง	ครูชำนาญการพิเศษ	โรงเรียนบ้านโคกกลางอนุสรณ์
นางสุจิตรา ชัยอภิสิทธิ์	ครูชำนาญการพิเศษ	โรงเรียนชุมชนบ้านหนองบัวโคก
นางวิราพร รุ่งโรจน์	ครูชำนาญการพิเศษ	โรงเรียนวัดบุขี้เหล็ก
นางกฤติกา บุญมน	ครูชำนาญการพิเศษ	โรงเรียนบ้านหนองไทร
นางกาญจนาพร สิริรัมย์	ครูชำนาญการ	โรงเรียนบ้านหนองหญ้าปล้อง
นางสมพร บรรลักษ์	ครูชำนาญการพิเศษ	โรงเรียนบ้านร่มไทร

สาระการเรียนรู้สังคมศึกษา ศาสนาและวัฒนธรรม

นายเสมอ หอมกลิ่น	ครูชำนาญการพิเศษ	โรงเรียนบ้านผไทรินทร์
นายวัชรพงษ์ เชื้อนรัมย์	ครูชำนาญการ	โรงเรียนบ้านหนองเมืองต่ำ
นายภิรมย์ ภักดีเกียรติ	ครูชำนาญการพิเศษ	โรงเรียนบ้านสระคูณ “สิริทัศน์ประชาสรรค์”
นายเจษฎา พรหมบุตร	ครูชำนาญการพิเศษ	โรงเรียนบ้านวานเขื่อนค้อวิทยา
นางจงกถณี สุวรรณธาดา	ครูชำนาญการพิเศษ	โรงเรียนบ้านห้วยมะไฟ
นางสุรจิตร สวงรัมย์	ครูชำนาญการพิเศษ	โรงเรียนบ้านเมืองแฝก

สาระการเรียนรู้ศิลปะ

นางพิกุล น้อยจุฬา	ครู คศ.1	โรงเรียนบ้านตาเหล็ก
นางกมลวรรณ ทิพย์อักษร	ครูชำนาญการพิเศษ	โรงเรียนบ้านตาเหล็ก

สาระการเรียนรู้สุขศึกษาและพลศึกษา

นางนงลักษณ์ ฉายา	ครูชำนาญการพิเศษ	โรงเรียนอนุบาลขำนิ
นายเทวัญ ผิวทน	ครู	โรงเรียนบ้านสำโรงโคกเพชร
นางพรแสง ฤทธิวงษ์	ครูชำนาญการพิเศษ	โรงเรียนวัดละลาด
นายสงกรานต์ พลเยี่ยม	ครูชำนาญการพิเศษ	โรงเรียนอนุบาลขำนิ
นายธนิก สนโสม	ครู คศ.1	โรงเรียนบ้านหัวสะพาน
นายวิทวัส ธวัชชัย	พนักงานราชการ	โรงเรียนบ้านช่อผกา

สาระการเรียนรู้การงานอาชีพและเทคโนโลยี

นายภคินันท์ แซ่มรัมย์	ครูผู้ช่วย	โรงเรียนศรีพรรณสันติภาพนาฝาย
นางพวงเพชร วงศ์ติมารัตน์	ครูชำนาญการพิเศษ	โรงเรียนบ้านสำโรงสันติภาพ
นางนารี ลัมรุก	ครู คศ.1	โรงเรียนวัดบ้านกะหาด
นางธัญญภัทร์ เหมือนโลวงศ์	ครู ชำนาญการ	โรงเรียนบ้านตะโกตาเนตร
นางอำไพ แก้วกล้า	ครู	