



แบบทดสอบ Pre O-NET

กลุ่มสาระการเรียนรู้คณิตศาสตร์

ชั้นประถมศึกษาปีที่ 6 ปีการศึกษา 2554

สำนักทดสอบทางการศึกษา

สำนักงานคณะกรรมการการศึกษาขั้นพื้นฐาน

คำชี้แจงแบบทดสอบคณิตศาสตร์ ชั้นประถมศึกษาปีที่ 6

1. แบบทดสอบฉบับนี้มี 30 ข้อ คะแนนเต็ม 50 คะแนน ให้อเวลาทำแบบทดสอบ 75 นาที
2. แบบทดสอบแบ่งเป็น 2 ส่วน ดังนี้

ส่วนที่ 1 แบบบรรยาย 1 คำตอบ : เลือกคำตอบที่ถูกต้องที่สุดเพียง 1 คำตอบ จำนวน 25 ข้อ

(คะแนนเต็ม 35 คะแนน คือข้อ 1 – 15 ข้อละ 1 คะแนน ข้อ 16 – 25 ข้อละ 2 คะแนน)

ตัวอย่างคำถาม 0. “สองร้อยเก้าสิบเจ็ด” เขียนเป็นตัวเลขไทยได้อย่างไร

- | | |
|--------|--------|
| 1) ๒๕๗ | 2) ๗๕๒ |
| 3) ๕๒๗ | 4) ๕๗๒ |

วิธีการตอบ ให้นักเรียนเลือกคำตอบที่ถูกต้องที่สุดเพียงคำตอบเดียวโดยระบายทับหมายเลขที่ตรงกับตัวเลขที่ต้องการลงในกระดาษคำตอบ ถ้านักเรียนคิดว่าตัวเลขที่ 1 เป็นคำตอบที่ถูกต้อง ให้ระบายทับเลข ดังนี้

ข้อ 0	1	2	3	4
-------	----------	---	---	---

ส่วนที่ 2 แบบระบายคำตอบ : หาคำตอบแล้วเขียนและระบายตัวเลขที่เป็นคำตอบที่ถูกต้อง จำนวน 5 ข้อ

(คะแนนเต็ม 15 คะแนน คือข้อที่ 26 – 30 ข้อละ 3 คะแนน)

ตัวอย่างคำถาม 00. ค่าของ $(\frac{1}{2} \times \frac{3}{5}) + 2\frac{7}{10}$ เท่ากับเท่าใด **ตอบ 3**

000. ส้มจำนวน 8 กิโลกรัม ราคา 806 บาท ส้มราคา กิโลกรัมละกี่บาท **ตอบ 26**

0000. เด็กชายแดง สูง 125 เซนติเมตร เด็กชายดำ สูงกว่าเด็กชายแดง 18 เซนติเมตร แล้วเด็กชายดำ สูงเท่าไร **ตอบ 143**

วิธีการตอบ ให้นักเรียนเขียนคำตอบที่ได้ลงในช่องว่าง และระบายคำตอบให้ตรงกับหลักเลขให้ครบตามคำตอบที่ได้ ซึ่งจะเป็นจำนวนไม่เกินสามหลัก ให้ถูกต้อง แต่ถ้าคำตอบของข้อใดเป็นจำนวนไม่ถึงสามหลักให้เขียนและระบายเลขศูนย์ หน้าเลขจำนวนนั้นให้ครบสามหลัก จึงจะได้คะแนน

ให้เขียนและระบายในกระดาษคำตอบ ดังนี้

ข้อ 00. ตอบ 3

ข้อ 00		
0	0	3
0	0	0
1	1	1
2	2	2
3	3	3
4	4	4
5	5	5
6	6	6
7	7	7
8	8	8
9	9	9

ข้อ 000. ตอบ 26

ข้อ 000		
0	2	6
0	0	0
1	1	1
2	2	2
3	3	3
4	4	4
5	5	5
6	6	6
7	7	7
8	8	8
9	9	9

ข้อ 0000. ตอบ 143

ข้อ 0000		
1	4	3
0	0	0
1	1	1
2	2	2
3	3	3
4	4	4
5	5	5
6	6	6
7	7	7
8	8	8
9	9	9

ห้ามทำข้อสอบจนกว่ากรรมการคุมสอบจะอนุญาต

ส่วนที่ 1 แบบระบาย 1 คำตอบ เลือกคำตอบที่ถูกต้องที่สุดเพียง 1 คำตอบ
จำนวน 25 ข้อ คะแนนเต็ม 35 คะแนน

(ข้อ 1 – 15 ข้อละ 1 คะแนน)

1. เศษส่วนในข้อใดต่อไปนี้เรียงลำดับจากมากไปน้อยได้ถูกต้อง

1) $\frac{1}{2}, \frac{2}{3}, \frac{3}{4}$

2) $\frac{5}{3}, \frac{7}{4}, \frac{9}{5}$

3) $\frac{1}{3}, \frac{1}{4}, \frac{1}{5}$

4) $\frac{3}{4}, \frac{4}{5}, \frac{1}{2}$

2. ข้อใดถูกต้อง

1) $79.08 < 79\frac{8}{100}$

2) $56.78 = 56\frac{78}{100}$

3) $63.30 > 63\frac{3}{10}$

4) $4.056 = 4\frac{56}{100}$

3. จำนวนใดเมื่อหารด้วย 0.15 ได้ผลลัพธ์เป็น 0.014

1) 0.0021

2) 0.0024

3) 0.0124

4) 0.0126

4. ซื้อที่ดินราคาไร่ละ 400,000 บาท จำนวน 6 ไร่ แล้วซื้อที่ดินข้างเคียงเพิ่มขึ้นอีก 8 ไร่ ราคาไร่ละ 450,000 บาท แล้วนำมาจัดสรรขายทั้งหมดได้เงิน 9,100,000 บาท จะได้กำไรหรือขาดทุนประมาณกี่ล้านบาท
- 1) ขาดทุนประมาณ 2,000,000 บาท
 - 2) ขาดทุนประมาณ 3,000,000 บาท
 - 3) ได้กำไรประมาณ 2,000,000 บาท
 - 4) ได้กำไรประมาณ 3,000,000 บาท
5. ประโยคสัญลักษณ์ใดใช้การประมาณค่าใกล้เคียงทศนิยมสองตำแหน่ง ในการหาผลบวกของ 10.995 กับ 327.746 ได้ถูกต้อง
- 1) $10.90 + 327.74 = 338.64$
 - 2) $10.99 + 327.74 = 338.73$
 - 3) $11.00 + 327.75 = 338.75$
 - 4) $11.10 + 327.75 = 338.85$
6. ข้อใดเป็นการใช้สมบัติในการหาค่าของ $\frac{1}{3} \times \left(\frac{3}{5} + \frac{2}{6}\right)$ ได้ถูกต้อง
- 1) $\left(\frac{3}{5} \times \frac{2}{6}\right) + \frac{1}{3}$ สมบัติการสลับที่
 - 2) $\left(\frac{1}{3} \times \frac{3}{5}\right) + \frac{2}{6}$ สมบัติการเปลี่ยนกลุ่ม
 - 3) $\left(\frac{1}{3} \times \frac{3}{5}\right) + \left(\frac{1}{3} \times \frac{2}{6}\right)$ สมบัติการแจกแจง
 - 4) $\left(\frac{1}{3} + \frac{3}{5}\right) \times \left(\frac{1}{3} + \frac{2}{6}\right)$ สมบัติการแจกแจง
7. สนามฟุตบอลแห่งหนึ่งกว้าง 80 เมตร ยาว 110 เมตร ถ้าเขียนแผนผังของสนาม โดยใช้มาตราส่วน 1 ซม. : 10 ม. รูปในแผนผังมีความยาวรอบรูปกี่เซนติเมตร
- 1) 38
 - 2) 30
 - 3) 27
 - 4) 19

8. อ่างเลี้ยงปลาทรงสี่เหลี่ยมมุมฉากใบหนึ่งมีพื้นที่ก้นอ่าง 120 ตารางนิ้ว ถ้าเทน้ำลงในอ่าง 600 ลูกบาศก์นิ้ว ระดับน้ำจะสูงจากก้นอ่างกี่นิ้ว

- 1) 5
- 2) 480
- 3) 720
- 4) 72,000

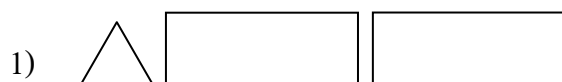
9. กล่องใส่หนังสือทรงสี่เหลี่ยมมุมฉากใบหนึ่งกว้าง 15 เซนติเมตร ยาว 25 เซนติเมตร สูง 10 เซนติเมตร กล่องใบนี้มีปริมาตรกี่ลูกบาศก์เซนติเมตร

- 1) 410
- 2) 510
- 3) 3,750
- 4) 3,760

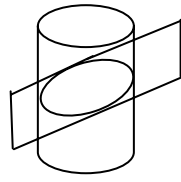
10.



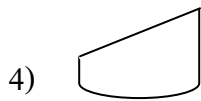
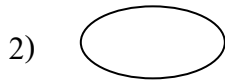
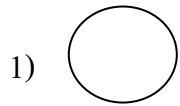
จากรูปข้างต้น ต้องนำรูปในข้อใดเพิ่มเติมเพื่อประกอบให้เป็นรูปปริซึมที่สมบูรณ์



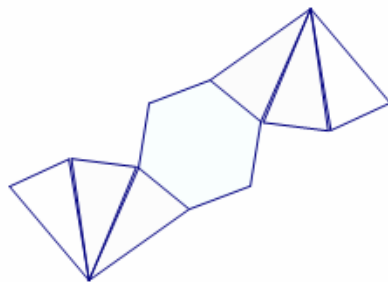
11.



เมื่อตัดรูปทรงกระบอกด้วยระนาบ หน้าตัดที่ได้ตรงกับรูปในข้อใด



12. รูปคลี่ข้างล่างนี้ ประกอบเป็นรูปเรขาคณิตสามมิติชนิดใด



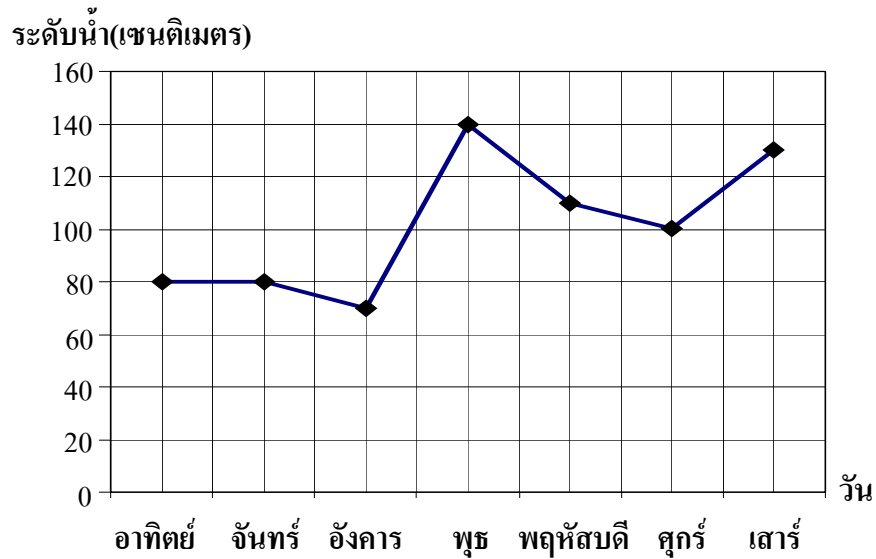
- 1) ปริซึมหกเหลี่ยม
- 2) ปริซึมสามเหลี่ยม
- 3) พีระมิดฐานหกเหลี่ยม
- 4) พีระมิดฐานสามเหลี่ยม

13. $(4 \times ก) - 110 = 530$ แล้ว ก มีค่าเท่าใด

- 1) 105
- 2) 110
- 3) 160
- 4) 165

14.

กราฟแสดงระดับน้ำท่วมในนิคมอุตสาหกรรมแห่งหนึ่ง
ในสัปดาห์แรกของเดือนพฤศจิกายน ปี 2554



จากกราฟ ช่วงวันในข้อใดที่ระดับน้ำในนิคมอุตสาหกรรม ลดลงมากที่สุด

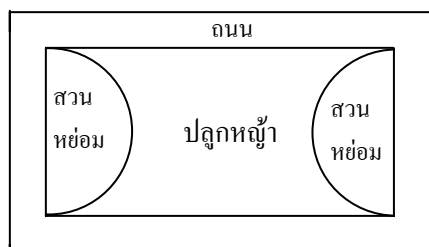
- 1) วันจันทร์ ถึง วันอังคาร
- 2) วันพุธ ถึง วันพฤหัสบดี
- 3) วันพฤหัสบดี ถึง วันศุกร์
- 4) วันศุกร์ ถึง วันเสาร์

15. มีลูกบอล 11 ลูก เป็นลูกบอลสีฟ้า 2 ลูก สีเหลือง 4 ลูก สีเขียว 3 ลูก สีขาว 2 ลูก
ถ้าหนูชนิดสุนัขมีลูกบอล 2 ลูก โอกาสที่จะได้ลูกบอลสีเดียวกัน 2 ลูก เป็นสีใดมากที่สุด

- 1) สีฟ้า
- 2) สีขาว
- 3) สีเขียว
- 4) สีเหลือง

(ข้อ 16 – 25 ข้อละ 2 คะแนน)

16. มีแตงโม 3 ขนาด ขนาดเล็ก 24 ผล ขนาดกลาง 32 ผล ขนาดใหญ่ 72 ผล
นำมาจัดเป็นกอง กองละเท่า ๆ กันให้ได้มากที่สุดโดยไม่ปนขนาดกัน และ
ไม่เหลือเศษ จะได้กองละกี่ผล และได้ทั้งหมดกี่กอง
- 1) 12 ผล 12 กอง
 - 2) 12 ผล 14 กอง
 - 3) 8 ผล 16 กอง
 - 4) 8 ผล 18 กอง
17. ลุงแดงปลูกมะนาวในที่ดินรูปสี่เหลี่ยมผืนผ้าจำนวน 20 ต้น แต่ละต้นมีระยะห่างจากรั้ว
ด้านละ 2 เมตร และระยะห่างระหว่างต้นเป็น 3 เมตรเท่ากัน โดยปลูกในด้านกว้าง
ของที่ดินแถวละ 4 ต้นทุกแถว ที่ดินของลุงแดงมีขนาดเท่าใด
- 1) 9 เมตร \times 12 เมตร
 - 2) 13 เมตร \times 16 เมตร
 - 3) 40 เมตร \times 3 เมตร
 - 4) 60 เมตร \times 2 เมตร
- 18.



ที่ดินแปลงหนึ่งกว้าง 36 เมตร ยาว 40 เมตร ทำถนนกว้าง 4 เมตร ล้อมรอบ
ทั้ง 4 ด้านทับบนที่ดินและพื้นที่ด้านกว้างทั้งสองด้านทำเป็นสวนหย่อมรูปครึ่งวงกลม ดังรูป
พื้นที่ส่วนที่เหลือทั้งหมดปลูกหญ้าคิดเป็นกี่ตารางเมตร

- 1) 896
- 2) 824
- 3) 616
- 4) 280

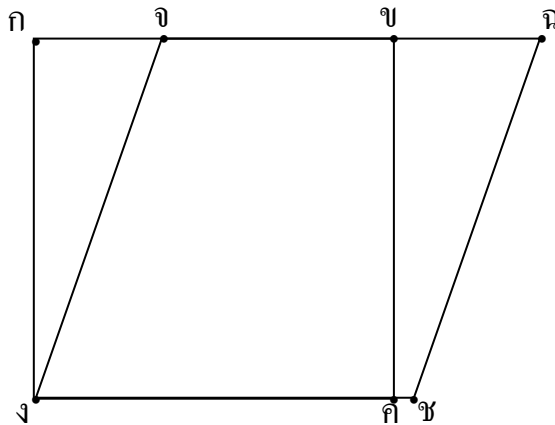
19. สุดานำผ้ารูปสี่เหลี่ยมผืนผ้ากว้าง 4 เซนติเมตร ยาว 6 เซนติเมตร โดยนำมาวางต่อกันให้เป็นรูปสี่เหลี่ยมจัตุรัสที่มีขนาดเล็กที่สุด จะได้ขนาดเท่าใด

- 1) 4 เซนติเมตร \times 4 เซนติเมตร
- 2) 6 เซนติเมตร \times 6 เซนติเมตร
- 3) 10 เซนติเมตร \times 10 เซนติเมตร
- 4) 12 เซนติเมตร \times 12 เซนติเมตร

20. นำกล่องทรงสี่เหลี่ยมมุมฉากขนาดเดียวกัน 10 ใบ มาวางซ้อนกันได้เป็นทรงสี่เหลี่ยมมุมฉาก กว้าง 12 เซนติเมตร ยาว 15 เซนติเมตร สูง 30 เซนติเมตร กล่องแต่ละใบมีปริมาตรกี่ลูกบาศก์เซนติเมตร

- 1) 450
- 2) 540
- 3) 570
- 4) 5,400

21.

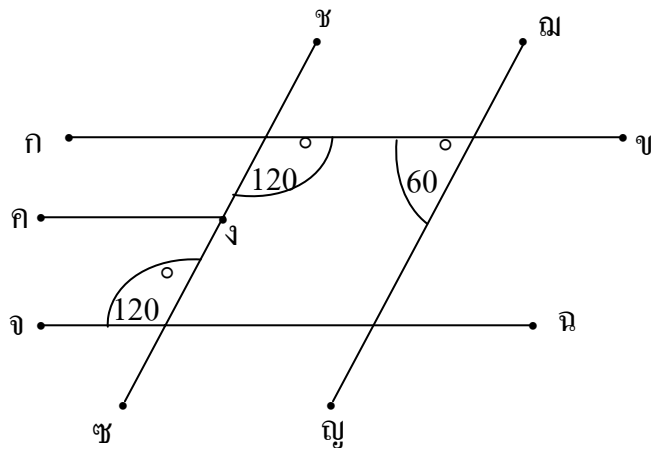


จากรูป $\overline{กข} = \overline{จค} = \overline{คง} = \overline{งก}$ และ $\overline{จฉ} = \overline{นช} = \overline{ชง} = \overline{งจ}$

เส้นทแยงมุมคู่ใดบ้างตั้งฉากกัน

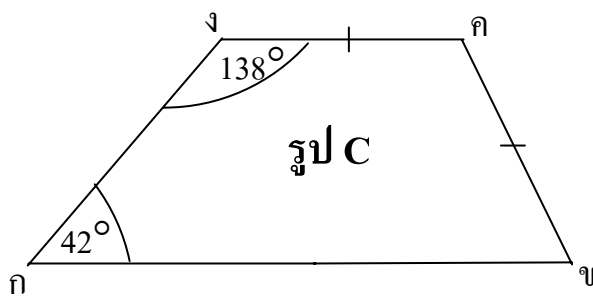
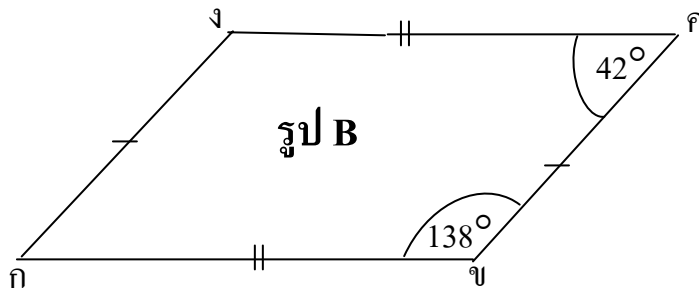
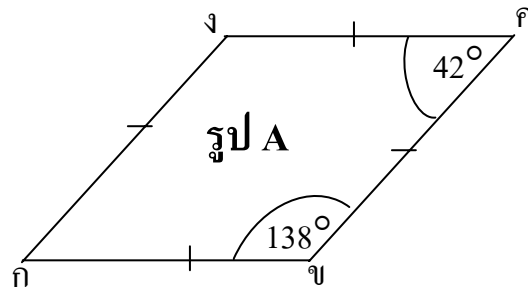
- 1) $\overline{กค}$ ตั้งฉากกับ $\overline{ชง}$, $\overline{จค}$ ตั้งฉากกับ $\overline{ชง}$
- 2) $\overline{จช}$ ตั้งฉากกับ $\overline{ชง}$, $\overline{คจ}$ ตั้งฉากกับ $\overline{นง}$
- 3) $\overline{จค}$ ตั้งฉากกับ $\overline{ชง}$, $\overline{กค}$ ตั้งฉากกับ $\overline{ชง}$
- 4) $\overline{กค}$ ตั้งฉากกับ $\overline{ชง}$, $\overline{จช}$ ตั้งฉากกับ $\overline{นง}$

22. จากรูปที่กำหนดให้ ให้พิจารณาว่าเส้นคู่ใดบ้างที่ขนานกัน



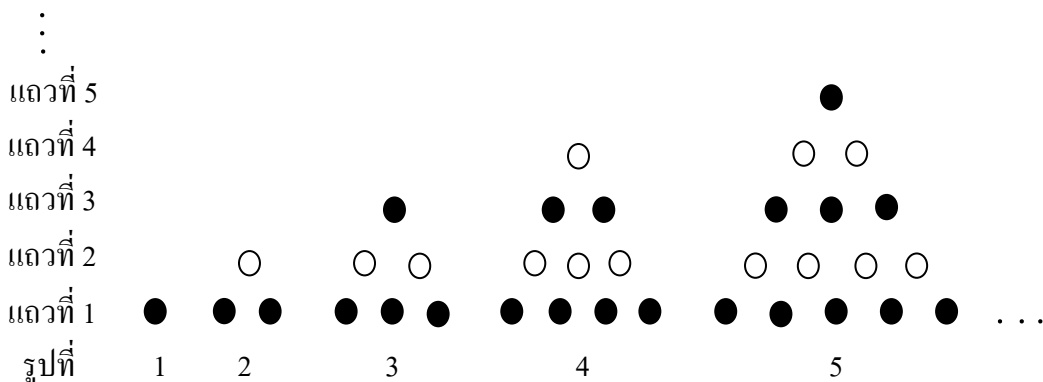
- 1) $\overline{ขข} \parallel \overline{ฉญ}$, $\overline{กข} \parallel \overline{จฉ}$
- 2) $\overline{ขข} \parallel \overline{ฉญ}$, $\overline{กข} \parallel \overline{จฉ}$
- 3) $\overline{ขข} \parallel \overline{ฉญ}$, $\overline{กข} \parallel \overline{คข}$
- 4) $\overline{กข} \parallel \overline{จฉ}$, $\overline{คข} \parallel \overline{จฉ}$

23. จงสร้างรูปสี่เหลี่ยมโดยกำหนดให้มุม กขค มีขนาด 138° องศา และ มุม ขคก มีขนาด 42° องศา ความยาวของด้าน กง และ ด้าน ขค เท่ากับ 5 เซนติเมตร
รูปในข้อใดสร้างได้ถูกต้อง



- 1) รูป A และ รูป B
- 2) รูป A และ รูป C
- 3) รูป B และ รูป C
- 4) ถูกทั้ง รูป A, รูป B และ รูป C

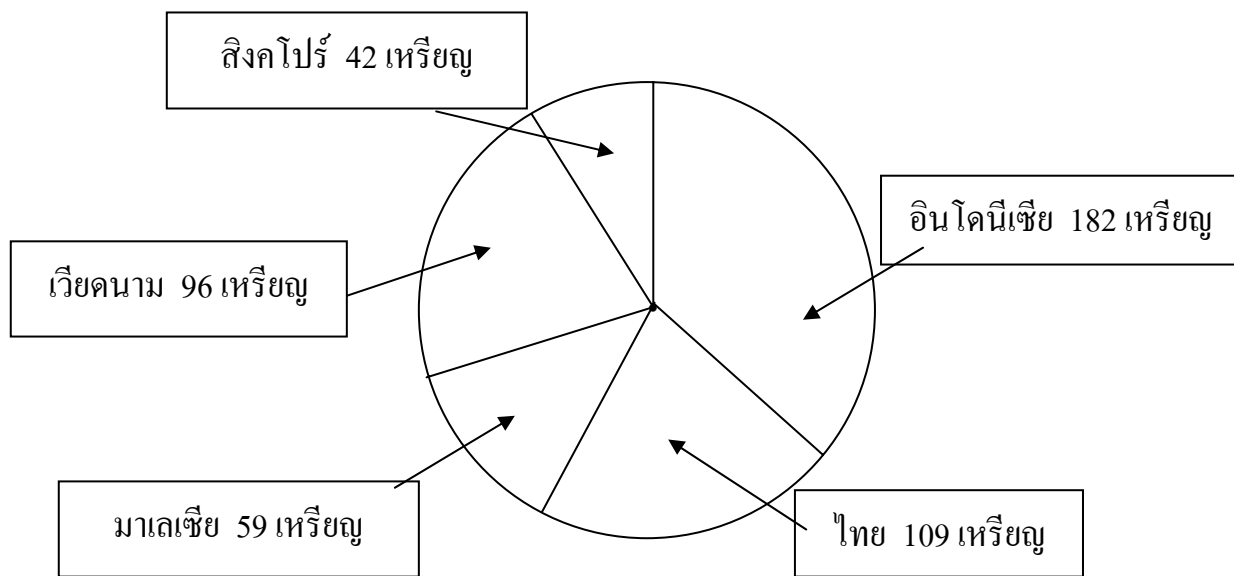
24. จากแบบรูปที่กำหนดให้ ข้อใดถูกต้อง



- 1) แถวที่ 2 ของรูปที่ 6 เป็นจุดสีขาว 6 จุด
- 2) แถวที่ 3 ของรูปที่ 7 เป็นจุดสีดำ 5 จุด
- 3) แถวที่ 4 ของรูปที่ 6 เป็นจุดสีขาว 4 จุด
- 4) แถวที่ 4 ของรูปที่ 7 เป็นจุดสีดำ 4 จุด

25. แผนภูมิวงกลมแสดงจำนวนเหรียญทองในการแข่งขันกีฬาซีเกมส์ ครั้งที่ 26

ณ ประเทศอินโดนีเซีย



จากข้อมูลข้างต้นประเทศไทยได้เหรียญทองร้อยละเท่าใด

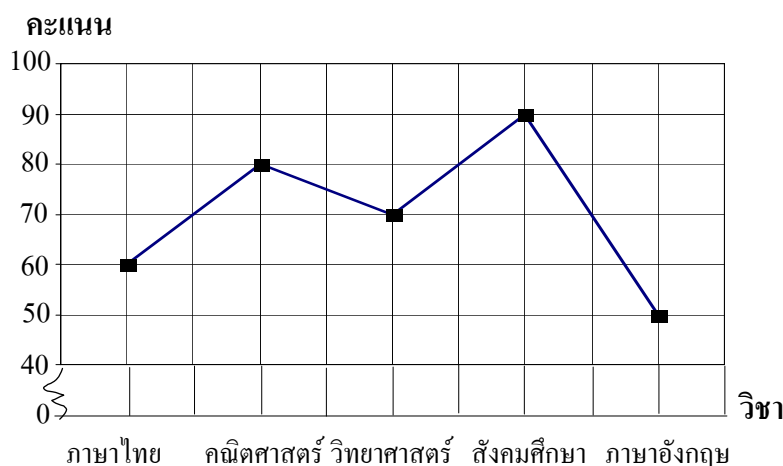
- 1) 16.39
- 2) 19.67
- 3) 21.37
- 4) 22.34

ตอนที่ 2 แบบระบายคำตอบ หากคำตอบแล้วเขียนและระบายตัวเลขที่เป็นคำตอบที่ถูกต้อง
จำนวน 5 ข้อ คะแนนเต็ม 15 คะแนน

(ข้อ 26 – 30 ข้อละ 3 คะแนน)

26. ที่ดินแปลงหนึ่งปลูกยางพาราไว้ $\frac{4}{7}$ ของพื้นที่ทั้งหมด ปลูกผลไม้ $\frac{2}{5}$ ของพื้นที่ทั้งหมด
พื้นที่ที่เหลือขุดบ่อเลี้ยงปลา 6 ไร่ ที่ดินแปลงนี้มีพื้นที่ทั้งหมดกี่ไร่
27. ลวดเส้นหนึ่งยาว 72 เซนติเมตร นำมาตัดให้มีความยาวเท่า ๆ กัน จำนวน 3 เส้น
เพื่อตัดทำเป็นรูปสี่เหลี่ยมจัตุรัส 3 รูป รูปสี่เหลี่ยมจัตุรัสแต่ละรูปมีพื้นที่
กี่ตารางเซนติเมตร
28. กล่องทรงสี่เหลี่ยมมุมฉากใบแรกกว้าง 10 เซนติเมตร ยาว 15 เซนติเมตร
สูง 6 เซนติเมตร ใบที่สอง กว้างและยาวกว่าใบแรก ด้านละ 5 เซนติเมตร
แต่มีความสูงเท่ากัน กล่องสองใบนี้มีความจุต่างกันกี่ลูกบาศก์เซนติเมตร
29. สามเท่าของผลต่างระหว่างจำนวนหนึ่งกับ 30 มีค่าเท่ากับ 480 จำนวนนั้นเท่ากับเท่าใด
- 30.

กราฟแสดงคะแนนการสอบคัดเลือกเข้าเรียน
ชั้นมัธยมศึกษาปีที่ 1 ของเด็กหญิงอารี



จากกราฟ เด็กหญิงอารี ได้คะแนนเฉลี่ยในการสอบคัดเลือกครั้งนี้เท่ากับกี่คะแนน