



แบบทดสอบ Pre O-NET ชั้นประถมศึกษาปีที่ 6  
กลุ่มสาระการเรียนรู้ภาษาไทย  
ปีการศึกษา 2558

สำนักทดสอบทางการศึกษา  
สำนักงานคณะกรรมการการศึกษาขั้นพื้นฐาน

---

แบบทดสอบนี้เป็นเอกสารลับของทางราชการ  
ห้ามคัดลอกเปิดเผยหรือนำไปเผยแพร่

---

สงวนลิขสิทธิ์

## คำชี้แจงแบบทดสอบ กลุ่มสาระการเรียนรู้ภาษาไทย ชั้น ป.6

1. แบบทดสอบฉบับนี้มี 35 ข้อ คะแนนเต็ม 100 คะแนน ให้เวลาทำแบบทดสอบ 50 นาที

2. แบบทดสอบฉบับนี้มีการตอบ 3 ตอน ดังนี้

**ตอนที่ 1** แบบเลือกตอบ 4 ตัวเลือก : เลือกคำตอบที่ถูกต้องที่สุดเพียงคำตอบเดียว จำนวน 26 ข้อ

ข้อละ 2.5 คะแนน รวม 65 คะแนน (ข้อ 1 - ข้อ 26)

**ตัวอย่าง 0.** คำในข้อใดอ่านออกเสียงต่างจากข้ออื่น

- 1) นิทรา
- 2) พุทรา
- 3) แทรกซิม
- 4) ทรุคโทรม

**วิธีตอบ** ให้นักเรียนเลือกคำตอบที่ถูกต้องที่สุดเพียงคำตอบเดียว โดยระบายทับตัวเลขที่ตรงกับตัวเลือกที่ต้องการลงในกระดาษคำตอบ เช่น ถ้านักเรียนคิดว่าตัวเลือกที่ 1) เป็นคำตอบที่ถูกต้อง ให้ระบายในกระดาษคำตอบทับตัวเลขดังนี้

ข้อ 0.	①	②	③	④
--------	---	---	---	---

**ตอนที่ 2** แบบเลือกตอบ 5 ตัวเลือก : เลือกคำตอบที่ถูกต้องจำนวน 2 คำตอบ จำนวน 5 ข้อ

ข้อละ 5 คะแนน รวม 25 คะแนน (ข้อ 27 - ข้อ 31) และนักเรียนต้องตอบให้ครบทั้ง 2 คำตอบ จึงจะให้คะแนน ดังนี้ ถ้าตอบถูก 1 คำตอบได้ 2.5 คะแนน ตอบถูกต้องทั้ง 2 คำตอบได้ 5 คะแนน อ่านข้อความแล้วตอบคำถามข้อ 00.

“การดำรงชีวิตตามหลักการเศรษฐกิจพอเพียงเป็นสิ่งที่ประชาชนชาวไทยควรประพฤติปฏิบัติในสภาพสังคมปัจจุบัน”

**ตัวอย่าง 00.** บุคคลในข้อใดปฏิบัติตนได้สอดคล้องกับข้อความข้างต้น

- 1) มานีนำเงินออมที่มีอยู่ไปทำธุรกิจแชร์ลูกโซ่
- 2) มานะปลูกผักสวนครัวบริเวณพื้นที่ว่างหลังบ้าน
- 3) ปิติซื้อโทรศัพท์รุ่นใหม่ทุกครั้งหลังจากได้ดูโฆษณา
- 4) ชูใจลดจำนวนครั้งในการออกไปกินอาหารนอกบ้านเหลือ 2 เดือนต่อครั้ง
- 5) สมคิดไปท่องเที่ยวต่างประเทศทุกช่วงระยะเวลาที่มีช่วงวันหยุดยาว

**วิธีตอบ** ให้นักเรียนเลือกคำตอบที่ถูกต้องที่สุดเพียง 2 คำตอบ โดยระบายทับตัวเลขที่ตรงกับตัวเลือกที่ต้องการลงในกระดาษคำตอบ เช่น ถ้านักเรียนคิดว่า ตัวเลือกที่ 2) และ ตัวเลือกที่ 4) เป็นคำตอบที่ถูกต้อง ให้ระบายในกระดาษคำตอบทับตัวเลข ดังนี้

ข้อ 00.	①	②	③	④	⑤
---------	---	---	---	---	---

**ตอนที่ 3 แบบเขียนตอบ** จะมีคำถามให้นักเรียนเขียนคำตอบที่ถูกต้องลงในกระดาษคำตอบจำนวน 4 ข้อ (ข้อ 32 – ข้อ 35) โดยข้อ 32 - ข้อ 33 ตอบถูกข้อละ 2 คะแนน รวม 4 คะแนน และ ข้อ 34 - ข้อ 35 ตอบถูกข้อละ 3 คะแนน รวม 6 คะแนน คะแนนรวมทั้งหมด 10 คะแนน

**ตัวอย่างแบบเขียนตอบ**

อ่านข้อความที่กำหนดให้แล้วตอบคำถามข้อ 000.

ผู้หญิงสวยไม่ต่างจากดอกไม้ ดอกไม้ที่สวยงามและมีกลิ่นหอมย่อมเป็นที่ชื่นชอบของคนทั้งหลายแต่ถ้าไม่สวยแล้วอย่างไรกลิ่นก็ยังไม่มีการปรารถนาเข้าทำนองที่ว่าสวยแต่รูปจูบไม่หอมนั่นเอง

000. ข้อความใดที่เป็นสำนวน

คำตอบ.....

**วิธีตอบ** ให้นักเรียนนำประเด็นสำคัญจากข้อความที่อ่านมาตอบ

คำตอบข้อ 000. สวยแต่รูปจูบไม่หอม

**ห้ามทำข้อสอบจนกว่ากรรมการคุมสอบจะอนุญาต**



**ตอนที่ 1 แบบเลือกตอบ 4 ตัวเลือก :** เลือกคำตอบที่ถูกต้องที่สุดเพียงคำตอบเดียว จำนวน 26 ข้อ  
ข้อละ 2.5 คะแนน รวม 65 คะแนน (ข้อ 1 - ข้อ 26)

- ข้อใดอ่านไม่ถูกต้องตามฉันทลักษณ์
  - ชีวิตสุข / ไร่ไคร้ / เรารื่นรมย์
  - สนุกเพลิน / เฮฮา / ประสาเรา
  - ได้ท่องเที่ยว / ทั่วไทย / ในโลกกว้าง
  - ไม่อ้างว้าง / เดียวดายหาย / เจียบเหงา

อ่านบทร้อยกรองแล้วตอบคำถาม ข้อ 2 - 3

จงตั้งใจเล่าเรียนเพียรฝึกฝน  
บ้างกระเช้าเย้าแหยวิงซุกซน

เสียงพรำบ่นกรอกหูดูสับสน  
กว่าจะสร้างแต่ละคนใช้เวลา

- จากบทร้อยกรองข้างต้นกล่าวถึงเรื่องใด
  - การเลี้ยงลูก
  - การดูแลลูก
  - การสั่งสอนลูกศิษย์
  - การตักเตือนลูกศิษย์
- บทร้อยกรองนี้เป็นโวหารชนิดใด
  - สาธกโวหาร
  - เทศนาโวหาร
  - บรรยายโวหาร
  - พรรณนาโวหาร

อ่านข้อความแล้วตอบคำถามข้อ 4

มีคนจำนวนมากต้องตายเพราะความหิวโหยและโรคภัยไข้เจ็บ แต่เรากลับวุ่นวายอยู่กับความก้าวหน้าในอนาคต และทอดทิ้งคนเหล่านั้นไว้ข้างหลัง ในแต่ละปีมีบริษัทใหญ่ทั้งหลายได้ทุ่มเงินหลายล้านบาทลงไปกับงานทดลองโครงการต่าง ๆ ถ้านำเงินที่ใช้ในการทดลองโครงการนี้ไปใช้ประโยชน์ของผู้ยากไร้แทนการใช้เพื่อสนองความต้องการของคนบางกลุ่มเสียได้ ความทุกข์ทรมานของคนหลาย ๆ ล้านคนจะบรรเทาลง

- จากข้อความ ข้อใดเป็นข้อคิดเห็น
  - มีคนถูกทอดทิ้งอยู่ท่ามกลางความเจริญก้าวหน้าในสังคม
  - คนจำนวนมากต้องตายเพราะความหิวโหยและโรคภัยไข้เจ็บ
  - บริษัทใหญ่ทุ่มเงินเป็นล้านๆ บาทเพื่อทดลองโครงการต่างๆ
  - เราอาจจะใช้เงินเพื่อประโยชน์ในการบรรเทาความทุกข์ของคนยากไร้

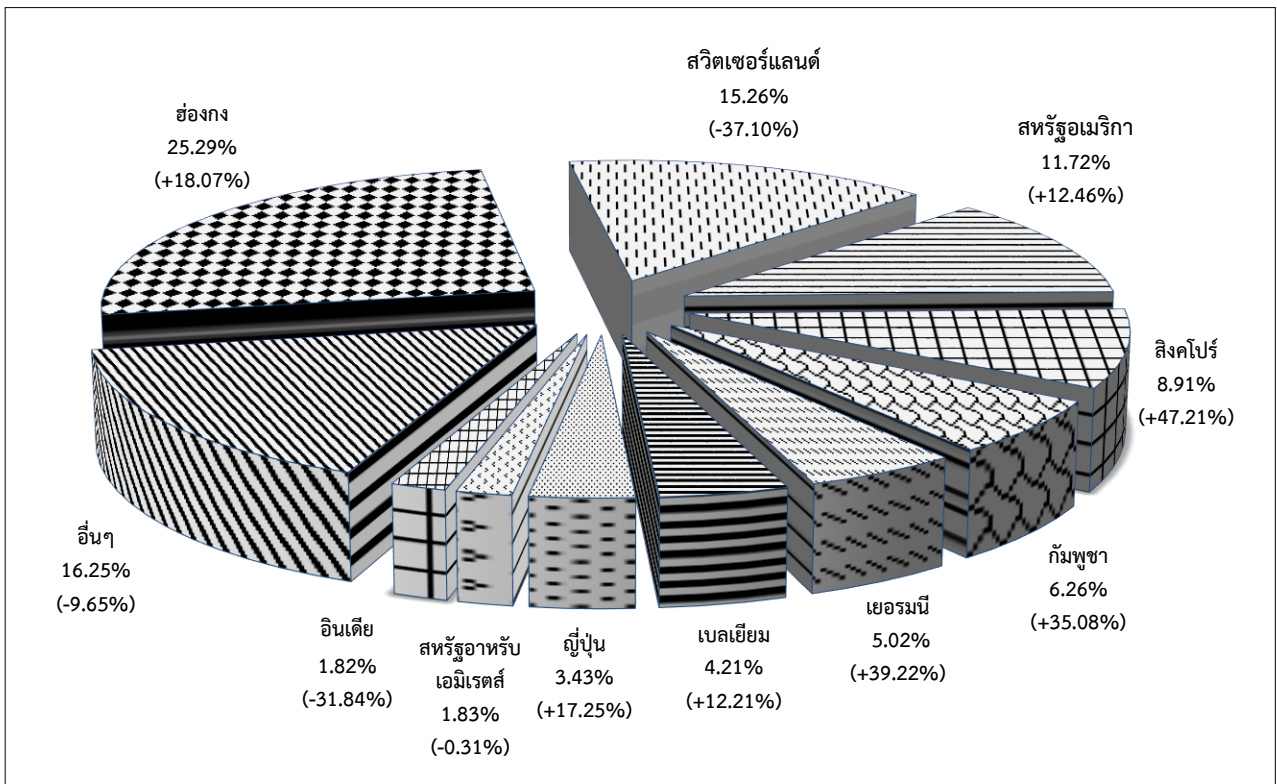
อ่านบทร้อยกรองแล้วตอบคำถามข้อ 5

อนิจจาตัวข้าแค่หมาวัด เฝ้าชะเง้อแลชะเง้อทุกวัน ใจข้าปองของสูงจึงอยากได้ รักสมหวังเครื่องบินตกลงมากอง	แต่ฝึกหัดเห่าหอนอย่างแข็งขัน เครื่องบินมันบินสูงสุดตามอง จึงตั้งใจเห่าหอนจนเราสอง สนใจปองหมาวัดกับเครื่องบิน
---	---

5. ใครปฏิบัติได้สอดคล้องกับบทร้อยกรองนี้

- 1) นิสา เฝ้ารอความหวังอย่างใจจดใจจ่อ
- 2) มายา ใช้วิธีเอาชนะอุปสรรคด้วยเล่ห์กล
- 3) มีนา ใช้ความมุ่งมั่นพยายามเพื่อความสำเร็จ
- 4) ราณี ทำงานด้วยความหวังว่าจะได้รับผลตอบแทนสูง

อ่านแผนภาพแล้วตอบคำถามข้อ 6



ที่มา : กระทรวงพาณิชย์ ประมวลผลโดยสถาบันวิจัยและพัฒนาอัญมณีและเครื่องประดับแห่งชาติ (องค์กรมมหาชน)

6. ข้อใดกล่าว**ไม่ถูกต้อง**ตามแผนภาพที่กำหนด

- 1) ประเทศไทยส่งออกอัญมณีและเครื่องประดับไปยังฮ่องกงเป็นอันดับ 1
- 2) ประเทศไทยส่งออกอัญมณีและเครื่องประดับไปยังประเทศสหรัฐอเมริกามากเป็นอันดับที่ 4
- 3) ประเทศไทยส่งออกอัญมณีและเครื่องประดับไปยังประเทศอื่นๆมากกว่าส่งไปยังสวิตเซอร์แลนด์
- 4) ประเทศไทยส่งออกอัญมณีและเครื่องประดับไปยังอินเดียและสหรัฐอเมริกาหาร์บริเอมิเรตส์ใกล้เคียงกับกัมพูชา

อ่านข้อความแล้วตอบคำถามข้อ 7

เทรนดื่มน้ำจืดเพื่อสุขภาพ ชวนให้เพื่อนๆ ชาวออฟฟิศอยากหาเวลาช่วงหยุดพัก หรือหลังเลิกงานไปออกกำลังกายเพื่อสุขภาพที่ดีขึ้น แต่ความเป็นจริง ถนนในบ้านเราไม่ได้ ออกแบบเพื่อนักปั่นจักรยานสักเท่าไร และสวนสาธารณะก็น้อยนักที่จะเปิดต้อนรับจักรยาน ด้วยใจจริง การปั่นจักรยานในท้องออกกำลังกายน่าจะเป็นตัวเลือกที่ดีกว่า

7. ข้อใดเป็นการเขียนประชาสัมพันธ์กิจกรรมข้างต้นได้เหมาะสม

- 1) ปั่นจักรยานทันสมัยไร้มลพิษ
- 2) ปั่นจักรยานในสวนสาธารณะกันดีกว่า
- 3) สุขภาพดีไม่มีขายถ้าอยากได้ต้องออกกำลังกาย
- 4) ปลอดภัยเมื่อบั่นจักรยานในท้องออกกำลังกาย

8. หากต้องการเขียนบทความเรื่องความสามัคคี ควรวางหัวข้อใดไว้เป็นลำดับสุดท้ายของโครงเรื่อง

- 1) ความหมายของความสามัคคี
- 2) ความสำคัญของความสามัคคี
- 3) การปลูกฝังให้เกิดความสามัคคี
- 4) ตัวอย่างเหตุการณ์ที่เกี่ยวกับความสามัคคี

อ่านข้อความแล้วตอบคำถามข้อ 9

หากเรากลัวภัยพิบัติ ก็ต้องหมั่นใส่ใจดูแลธรรมชาติและสิ่งแวดล้อมซึ่งเป็นสมบัติสุดประเสริฐของเรา หากทำได้ภัยพิบัติก็จะมีคุณค่าเป็นบทเรียนในการดำเนินชีวิตอย่างระมัดระวัง ไม่ใช่เป็นโทษอย่างเดียวที่ใครพากันหวาดกลัวอยู่ในเวลานี้

9. ข้อความที่กำหนดเหมาะสมที่จะใช้เขียนเป็นส่วนใดของเรียงความมากที่สุด

- 1) สรุป
- 2) คำนำ
- 3) เนื้อเรื่อง
- 4) ส่วนขยาย

10. การกรอกแบบรายการข้อใดจำเป็นต้องมีที่อยู่ของผู้ยื่นอย่างละเอียดชัดเจนครบถ้วน

- 1) ใบสมัครเข้าทำงาน
- 2) ใบฝากและถอนเงินธนาคาร
- 3) ใบสมัครเข้าชุมนุมของโรงเรียน
- 4) ใบสมัครเลือกตั้งประธานนักเรียน

อ่านข้อความแล้วตอบคำถามข้อ 11

“ที่เธอพูดนั้นเป็นความเชื่อของคนสมัยก่อน แต่เราคิดว่าสิ่งที่เราจะบูชาสิ่งใดก็ตาม แค่ใช้ดอกไม้ธูปเทียนก็เป็นการเพียงพอแล้ว เราใส่สตางค์ไปไม่นานมันก็จะจมน้ำไป สิ้นเปลืองโดยใช้เหตุ”

11. จากข้อความ ข้อใดบ่งบอกคุณลักษณะของผู้พูดได้เหมาะสม

- 1) ตระหนี่ มีเหตุผล
- 2) ประหยัด มีเหตุผล
- 3) หัวโบราณ ไม่มีเหตุผล
- 4) ไม่ชอบประเพณีโบราณ

อ่านข้อความแล้วตอบคำถามข้อ 12

“ผงซักฟอกที่ดีที่สุดสำหรับซักมือ ปรับโฉมใหม่และสูตรใหม่ ให้คุณแม่บ้านได้ประหยัดเวลา ขจัดคราบ เพียงแค่แช่ คราบหนักก็สลายได้ง่ายดาย”

12. จากโฆษณานี้มีความหมายน่าเชื่อถือหรือไม่ เพราะเหตุใด

- 1) น่าเชื่อถือ เพราะใช้เวลาน้อยในการซัก
- 2) น่าเชื่อถือ เพราะมีการปรับสูตรใหม่แล้ว
- 3) ไม่น่าเชื่อถือ เพราะพูดเกินความจริง
- 4) ไม่น่าเชื่อถือ เพราะไม่มีเหตุผลประกอบ

อ่านข้อความแล้วตอบคำถามข้อ 13

“ฉันชอบดูรายการข่าวช่องนี้ เพราะผู้อ่านข่าว.....”

13. ข้อใดเป็นเหตุผลที่สนับสนุนข้อความนี้ให้มีความน่าเชื่อถือมากที่สุด

- 1) เสนอข่าวตรงไปตรงมา
- 2) พูดไปวิจารณ์แสดงความคิดเห็นไป
- 3) เป็นนักอ่านข่าวชื่อดังและมีค่าตัวสูง
- 4) มีอารมณ์ขัน สนุกสนานตลอดรายการ

14. ข้อความใดเป็นการพูดโน้มน้าวใจ

- 1) น้องใส่ชุดนี้สดใส สีส้มกับวัยเข้ากับผิวจริงๆ
- 2) ขอให้หนูได้รับทุนนี้เถอะค่ะ หนูจะทำให้ดีที่สุด
- 3) เรามาช่วยกันอธิษฐานขอให้คุณน้ามาวันนี้ เราจะได้มีขนมกินเยอะๆ
- 4) สัปดาห์นี้เราไปเข้าห้องสมุดกันนะ มีการจัดกิจกรรมพร้อมของรางวัลมากมาย

15. ข้อความใดเป็นลักษณะของการพูดโน้มน้าวใจ

- 1) วันเวลาไม่เคยคอยใคร ยิ่งวันผ่านไป ผิวหน้า ผิวกาย ก็หย่อนคล้อยลงทุกที
- 2) ลดการหลุดร่วงของเส้นผม ลดความมัน หยุดคัน ขจัดรังแค ช่วยบำรุงหนังศีรษะ และ เซลล์รากผมทำให้เส้นผมงอกใหม่
- 3) ไม่มีทางเลือกอีกแล้ว คุณต้องกำจัดสารพิษออกจากร่างกายให้มากและเร็วที่สุด ไม่เช่นนั้น โรคภัยต่าง ๆ จะมาเยือนท่านแน่นอน
- 4) โปริตินมหัศจรรย์จากเกล็ดปลาน้ำจืด ป้องกันริ้วรอย บรรเทาข้อกระดูกเสื่อม ซ่อมแซม ส่วนที่สึกหรอทั่วร่างกาย

16. ประโยคใดมีส่วนขยายภาคประธานและขยายภาคแสดง

- 1) ต้นเฟื่องฟ้าที่อยู่ริมรั้วโรงเรียนถูกตัดกิ่งหมดแล้ว
- 2) อุบัติเหตุถนนมิตรภาพทำให้การจราจรติดขัดมาก
- 3) งานประเพณีแห่เทียนพรรษาได้รับความสนใจมาก
- 4) กุลธิดานักเรียนดีเด่นได้รับโล่เกียรตินิยมจากผู้ว่าราชการจังหวัด

อ่านข้อความแล้วตอบคำถามข้อ 17

ในวาระสำคัญ วันเฉลิมพระชนมพรรษาพระบาทสมเด็จพระเจ้าอยู่หัว ทางราชการจะจัดสถานที่ให้ข้าราชการ พ่อค้า ประชาชนได้ลงนาม**ให้พร**แต่พระบาทสมเด็จพระเจ้าอยู่หัว ผู้ลงนามต้องถวายคำนำ**รูปถ่าย**ที่เจ้าหน้าที่จัดไว้ก่อน แล้วจึงลงนาม เสร็จแล้วให้ถวายคำนำ**อีกครั้งหนึ่ง**

17. จากข้อความคำที่ขีดเส้นใต้ต้องใช้คำราชาศัพท์ข้อใดจึงจะถูกต้องเหมาะสม

- 1) ถวายพระพร , พระรูป
- 2) ถวายพระพร , พระฉายาลักษณ์
- 3) ถวายพระพรชัยมงคล , พระบรมสาทิสลักษณ์
- 4) ถวายพระพรชัยมงคล , พระบรมฉายาลักษณ์

อ่านข้อความแล้วตอบคำถามข้อ 18

รถ**ยี่ห้อม**นี้เป็นรถที่มี**สมรรถนะ**ที่เพียบพร้อม และช่วยขนส่งสินค้าถึง**ผู้บริโภค**ได้อย่างทันเวลา และมี**คุณภาพ**เป็นอย่างดี

18. จากข้อความนี้ คำที่ขีดเส้นใต้ข้อใดใช้ระดับภาษา**ต่าง**จากข้ออื่น

- 1) ก
- 2) ข
- 3) ค
- 4) ง



19. ประโยคใด**ไม่จำเป็นต้อง**ใช้คำภาษาต่างประเทศ
- 1) แพรว ต้องนั่งรถบัสมาทำงานทุกวัน
  - 2) ฟ้า ชอบเล่นปิงปองทุกวันหลังเลิกงาน
  - 3) แก้ว ชอบเรียนวิชาคอมพิวเตอร์มากที่สุด
  - 4) มะปราง ต้องไปร่วมพิธีเปิดการแข่งขันกอล์ฟการกุศล
20. ข้อใดเป็นประโยครวม
- 1) พิพิธภัณฑสถานแห่งชาติเชียงใหม่สวยงามมาก
  - 2) น้ำตกเอราวัณอยู่ในจังหวัดกาญจนบุรี
  - 3) เอราวัณเป็นชื่อช้างทรงของพระอินทร์
  - 4) อุทยานแห่งชาติเอราวัณมีพันธุ์ไม้และสัตว์ป่า
21. ลักษณะของประโยคใด**ต่าง**จากข้ออื่น
- 1) ใครจะไปตลาดกับฉันบ้าง
  - 2) เธอจะซื้ออะไรก็ตามใจ
  - 3) มานะเดินทางไปไหน
  - 4) อันไหนเป็นของเธอ

อ่านบทร้อยกรองแล้วตอบคำถามข้อ 22

อันชาติใดไร้ศานตีสุขสงบ  
ณ ชาตินั้นรชนไม่สนใจ

ต้องมัวรบราญรอนหาผ่อนไม่  
ในกิจศิลปะวิไลระวาดงาม

22. บทร้อยกรองนี้สะท้อนถึงความต้องการเรื่องใด
- 1) ความมั่งคั่งของศิลปะ
  - 2) ความเจริญรุ่งเรืองของชาติ
  - 3) ความสงบสุขของคนในชาติ
  - 4) การบำรุงรักษาชาติบ้านเมือง

อ่านบทร้อยกรองแล้วตอบคำถามข้อ 23

เรานี้เกิดมาแล้วชาติหนึ่ง	ควรคำนึงถึงชาติศาสนา
ไม่ควรให้เสียที่ที่เกิดมา	ในหมู่ประชาชาวไทย
แม้ใครตั้งจิตรักตัว	อย่ามัวนอนนิ่งอยู่เฉย
ควรจะร้อนนกร้อนใจ	เพื่อให้พรั่งพร้อมทั่วตน
ชาติใดไว้รักสมครสมาน	จะทำการสิ่งใดก็ไร้ผล
แม้ชาติย่อยยับอัปจน	บุคคลจะสุขอยู่อย่างไร

23. บทร้อยกรองนี้แทรกคุณธรรมใดเด่นชัดที่สุด

- 1) ความสามัคคี
- 2) ความรับผิดชอบ
- 3) ความกตัญญูรู้คุณ
- 4) ความซื่อสัตย์สุจริต

อ่านบทร้อยกรองแล้วตอบคำถามข้อ 24

ครั้นมาถึงบ้านท่านศรีประจัน	โห่ร้องร้องลั่นอยู่หวั่นไหว
ตาผลหัวล้านทะยานไป	ปิดประตูมิให้ใครเข้ามา
เฝ้าแก่แก่เงินออกยื่นให้	แกจึงเปิดให้ไปบนเคหา
ชั้นหมากตั้งเคียงเรียงกันมา	เฝ้าแก่นำหน้าขึ้นนั่งพรม

24. บทร้อยกรองนี้ให้คุณค่าในด้านใด

- 1) ด้านปัญญา
- 2) ด้านอารมณ์
- 3) ด้านสังคม
- 4) ด้านวรรณศิลป์

อ่านข้อความแล้วตอบคำถาม ข้อ 25 - 26

หัวใจที่ซื่อสัตย์ คือการเริ่มต้นสิ่งถูกต้องทุกอย่างบนโลกใบนี้ คนที่ได้รับการยกย่องนับถือสูงสุดมิใช่คนที่ไม่เคยทำผิดเลย แต่เป็นคนที่กล้ายอมรับเมื่อทำผิดและพยายามแก้ไขให้ดีขึ้นต่างหาก เพราะในที่สุดการเป็นคนซื่อสัตย์ไม่เพียงทำให้เอาชนะใจคนอื่นและรักษามิตรภาพที่ดีงามไว้ได้แล้วแต่นำพาคนดี ๆ เข้ามาในชีวิตอยู่เสมอ

25. ข้อคิดที่ได้จากเรื่องนี้คืออะไร

- 1) หัวใจที่ซื่อสัตย์ทำเพื่อเอาชนะใจคนอื่น
- 2) การเริ่มต้นที่ดีจะได้รับการยกย่องนับถือ
- 3) ยอมรับผิดและแก้ไขเพื่อมิตรภาพที่ยืนยาว
- 4) การเป็นคนซื่อสัตย์เป็นการสร้างมิตรภาพที่ดี

26. ใครนำข้อคิดที่ได้จากเรื่องนี้ไปใช้ได้เหมาะสมที่สุด

- 1) ป้อม นำผลไม้ในสวนไปฝากครูเป็นประจำ
- 2) ป่าน ให้เพื่อนยืมอุปกรณ์การเรียนอยู่เสมอ
- 3) ปุ่ม นำเงินที่เก็บได้มาซื้อขนมแบ่งกับเพื่อน
- 4) ป่อง ทำแก้วน้ำของเพื่อนแตกแล้วรีบไปขอโทษเพื่อน

**ตอนที่ 2 แบบเลือกตอบ 5 ตัวเลือก :** เลือกคำตอบที่ถูกต้องจำนวน 2 คำตอบ จำนวน 5 ข้อ  
ข้อละ 5 คะแนน รวม 25 คะแนน (ข้อ 27 – ข้อ 31) และนักเรียนต้องตอบให้ครบทั้ง 2 คำตอบ  
จึงจะให้คะแนน ดังนี้ ถ้าตอบถูก 1 คำตอบได้ 2.5 คะแนน ตอบถูกทั้ง 2 คำตอบได้ 5 คะแนน  
อ่านข้อความแล้วตอบคำถามข้อ 27

<p>ก่อนวันบริจาคโลหิต 1-2 วัน ให้ดื่มน้ำมากๆ เพื่อให้ร่างกายสดชื่น โลหิตเวียนดี</p> 	<p>งดเครื่องดื่มที่มีแอลกอฮอล์ทุกชนิด</p> 	<p>ก่อนวันบริจาคโลหิต 1 วัน ไม่ควรออกกำลังกายหักโหม</p> 	<p>ให้รับประทานอาหารก่อนบริจาคโลหิตประมาณ 4 ชั่วโมง</p> 	<p>นอนหลับพักผ่อนให้เพียงพอ คือไม่ต่ำกว่า 6 ชั่วโมง</p> 
<p>และหลังจากที่บริจาคโลหิตเสร็จแล้วให้ปฏิบัติตนดังนี้</p> 	<p>นั่งพักประมาณ 10-15 นาที</p> 	<p>รับประทานอาหารนม หรือน้ำดื่ม 1-2 แก้ว หลังจากนั้นให้รับประทานอาหารตามปกติ</p> 	<p>งดการสูบบุหรี่หลังการบริจาคโลหิตอย่างน้อย 1/2 ชั่วโมง</p> 	<p>งดดื่มเครื่องดื่มแอลกอฮอล์</p> 

27. ข้อใดเป็นการปฏิบัติตนที่ถูกต้องเกี่ยวกับการบริจาคโลหิตตามข้อมูลที่กำหนด (เลือกตอบ 2 คำตอบ)

- 1) งดอาหารก่อนบริจาคโลหิตอย่างน้อย 1 วัน
- 2) งดดื่มแอลกอฮอล์ก่อนและหลังบริจาคโลหิต
- 3) ดื่มน้ำมากๆ ก่อนบริจาคโลหิตในระยะ 1 - 2 วัน
- 4) นอนพักผ่อนอย่างน้อย 4 ชั่วโมงก่อนบริจาคโลหิต
- 5) หลังบริจาคโลหิตแล้วต้องเว้นช่วงเวลา 4 ชั่วโมงจึงจะดื่มน้ำและรับประทานอาหารได้

อ่านข้อความแล้วตอบคำถามข้อ 28

การดูแลสุขภาพของคุณพ่อคุณแม่มีความสำคัญอย่างยิ่ง สิ่งที่คุณควรปฏิบัติควรจัดอาหารที่มีคุณภาพให้ท่านรับประทาน ส่งเสริมให้ท่านได้ออกกำลังกาย เพราะจะทำให้มวลกระดูกแข็งแรง สุขภาพร่างกายดีหัวใจทำงานได้ตามปกติ พาคุณพ่อ คุณแม่ไปเที่ยวในสถานที่ที่ท่านชื่นชอบและให้ท่านได้พักผ่อนนอนหลับอย่างเพียงพอ

28. การปฏิบัติข้อใด**ไม่**ปรากฏในข้อความนี้ (เลือกตอบ 2 คำตอบ)

- 1) พาท่านไปเที่ยวพักผ่อน
- 2) ให้รับประทานอาหารครบ 5 หมู่
- 3) ให้รับประทานอาหารเสริมบำรุงกระดูก
- 4) ให้ออกกำลังกายอย่างเหมาะสมกับวัย
- 5) พาท่านเข้าวัด ฟังเทศน์ฟังธรรม ที่ท่านชื่นชอบ



อ่านข้อความแล้วตอบคำถามข้อ 29

วันใช้เลือดออกอาเจียน ตรงกับวันที่ 15 มิถุนายนของทุกปี ประชาชนสามารถป้องกันไข้เลือดออกด้วยตนเองโดยการปฏิบัติ “5ป + 1ข” คือ

1. ป ปิด = ปิดภาชนะใส่น้ำให้มิดชิด
  2. ป เปลี่ยน = เปลี่ยนน้ำในถังเก็บน้ำทุก 7 วัน
  3. ป ปล่อย = ปล่อยปลากินลูกน้ำ
  4. ป ปรับปรุง = ปรับปรุงสิ่งแวดล้อมให้สะอาดและโล่ง
  5. ป ปฏิบัติ = ปฏิบัติเป็นประจำจนเป็นนิสัย
- และ 1. ข ชัดไข้อยู่ลาย = ชัดบริเวณขอบภาชนะแล้วเทน้ำล้างลงบนพื้นปล่อยให้ไข่แห้งตาย

29. ข้อใดปฏิบัติไม่สอดคล้องกับข้อความที่อ่าน (เลือกตอบ 2 คำตอบ)

- 1) ปิดฝาโอ่งให้มิดชิด
- 2) ปรับปรุงสถานที่ให้ปลอดโปร่ง
- 3) ปล่อยปลาหางนกยูงในอ่างบัว
- 4) เปลี่ยนดอกไม้ในแจกันทุก 7 วัน
- 5) ชัดขอบภาชนะให้สะอาดอยู่เสมอ

30. ประโยคในข้อใดมีคำที่มาจากภาษาต่างประเทศมากกว่า 1 ภาษา (เลือกตอบ 2 คำตอบ)

- 1) เตี้ยใช้ตะหลิวผัดเส้นหมี่
- 2) พายุไต้ฝุ่นพัดมาทางตอนใต้
- 3) ฉันทชอบเล่นฟุตบอลและแบดมินตัน
- 4) แม่ซื้อบะหมี่มาจากซูเปอร์มาร์เก็ต
- 5) ลูกชายคอมพิวเตอร์ให้หลานอามาข้างบ้าน

31. ข้อใดมีคำที่มาจากภาษาจีน (เลือกตอบ 2 คำตอบ)

- 1) บ้านของลุงอยู่ใกล้มัสยิด
- 2) พ่อรับจ้างขนสินค้าที่โกดัง
- 3) รองเท้ายี่ห้อนี้สวมใส่สบาย
- 4) โรงเรียนจะเปิดภาคเรียนในสัปดาห์หน้า
- 5) ดอกกระดังงาจะส่งกลิ่นหอมในยามเย็น

**ตอนที่ 3 แบบเขียนตอบ**

**3.1 เขียนตอบสั้น** จำนวน 2 ข้อ (ข้อ 32 – ข้อ 33) ตอบถูกข้อละ 2 คะแนน รวม 4 คะแนน  
จะมีคำถามให้นักเรียนเขียนคำตอบที่ถูกต้องลงในกระดาษคำตอบ

อ่านข้อความแล้วตอบคำถาม

ในศุกติศึกษาราชใหม่ พวกเราทุกคนขออาราธนาคุณพระศรีรัตนตรัยและสิ่งศักดิ์สิทธิ์  
ทั้งหลายโปรดดลบันดาลให้คุณครุมีสุขภาพแข็งแรงอายุยืนยาวและมีความสุขตลอดไป

32. ข้อความนี้เป็นคำอวยพรของใครและมอบแก่ใคร และเนื่องในโอกาสใด  
คำตอบ.....

อ่านบทร้อยกรองแล้วตอบคำถามข้อ 33

ดอกเอ๋ยดอกรัก	สีสวย.....1.....ม่วงขาวพราวไสว
อุบะห้อยร้อยกรองพวง.....2.....	ทั้งยังใช้จัดพานงาน.....3.....
ผสมรักไม่รู้โรยโดยเชื้อ.....4.....	ว่านั่นคือสัญลักษณ์แน้นักหนา
จะรักกันไม่รู้ร้างแรมโรยรา	ขอบูชารักมั่นนิรันดร์เอย

33. ควรเติมคำใดลงในช่องว่างหมายเลข 1-4 ของบทร้อยกรองข้างต้นจึงจะถูกต้องตามฉันทลักษณ์  
และได้ความหมาย  
คำตอบ 1)..... 2)..... 3)..... 4).....



3.2 เขียนตอบอิสระ จำนวน 2 ข้อ (ข้อ 34 – ข้อ 35) ตอบถูกข้อละ 3 คะแนน รวม 6 คะแนน  
จะมีคำถามให้นักเรียนเขียนคำตอบที่ถูกต้องลงในกระดาษคำตอบ

อ่านข้อความแล้วตอบคำถามข้อ 34

เริ่มเข้าสู่ฤดูหนาวแล้ว สภาพอากาศที่เริ่มเย็นลงและบางครั้งก็ยังมีฝนตกสลับด้วยเช่นนี้ส่งผลกระทบต่อสุขภาพทำให้เจ็บป่วยได้ง่ายทีเดียวค่ะ ซึ่งโรคที่มากับฤดูหนาวในบ้านเราก็มีไข้หวัด ไข้หวัดใหญ่ ปอดบวม หัด หัดเยอรมัน และอุจจาระร่วง โดยสาเหตุส่วนใหญ่ก็นั้นมาจากเชื้อไวรัสซึ่งชอบอากาศเย็นนั่นเองค่ะ ระยะเวลาที่จึงควรระมัดระวังดูแลสุขภาพกันให้ดี การป้องกันไม่ให้เจ็บป่วยในช่วงนี้ สิ่งแรกเลยก็คือสวมเสื้อผ้าให้ร่างกายอบอุ่น กินอาหารที่มีประโยชน์ออกกำลังกายอย่างสม่ำเสมออย่างน้อยสัปดาห์ละ 3 วัน วันละอย่างน้อย 30 นาที เพื่อให้สุขภาพแข็งแรง โดยเฉพาะเด็กเล็ก คนชรา และผู้ที่มีโรคประจำตัว เช่น โรคภูมิแพ้ หอบหืด โรคเบาหวาน ต้องระวังรักษาสุขภาพเป็นพิเศษเนื่องจากร่างกายมีความต้านทานโรคน้อยกว่าคนทั่วไปอยู่แล้ว

34. ให้เขียนย่อความจากเรื่องที่กำหนดให้ถูกต้องตามหลักการย่อความ

คำตอบ.....

35. ให้นักเรียนเขียนจดหมายส่วนตัวถึงคุณปู่เพื่อแสดงความยินดีในโอกาสที่ท่านได้รับคัดเลือกเป็นคุณพ่อดีเด่นซึ่งจะเข้ารับรางวัลในงานวันพ่อแห่งชาติ โดยเขียนลงในแบบฟอร์มที่กำหนดให้ตามหลักการเขียนจดหมาย

(1).....  
.....

(2).....

(3).....

หลานได้ทราบว่าคุณปู่ได้รับคัดเลือกเป็นพ่อดีเด่น และจะไปรับรางวัลในวันพ่อแห่งชาติปีนี้หลานกับคุณพ่อคุณแม่ดีใจมากที่ได้รับทราบข่าวนี้ ทุกคนขอแสดงความยินดีกับคุณปู่และตั้งใจว่าจะเดินทางไปร่วมแสดงความยินดีในวันที่คุณปู่ได้รับรางวัลด้วย

(4) สุดท้ายนี้.....  
.....  
.....

(5).....  
ลงชื่อ.....

คำตอบ 1)..... 2)..... 3)..... 4)..... 5).....