

ชุดที่ 1

แบบทดสอบวัดผลสัมฤทธิ์ทางการเรียนเตรียมสอบ O-NET กลุ่มสาระการเรียนรู้ศิลปะ ชั้นประถมศึกษาปีที่ 3

ส่วนที่ 1 แบบปรนัย 4 ตัวเลือก แต่ละข้อมีคำตอบที่ถูกต้องที่สุดเพียงคำตอบเดียว
จำนวน 26 ข้อ ข้อละ 1 คะแนน
รวม 26 คะแนน

- ตัวชี้วัด
1. อภิปรายเกี่ยวกับรูปร่าง ลักษณะ และขนาดของสิ่งต่าง ๆ รอบตัวในธรรมชาติและสิ่งที่มีมนุษย์สร้างขึ้น (ศ 1.1 ป.1/1)
 2. มีทักษะพื้นฐานในการใช้วัสดุ อุปกรณ์สร้างงานทัศนศิลป์ (ศ 1.1 ป.1/3)
 3. สร้างงานทัศนศิลป์โดยการทดลองใช้สีด้วยเทคนิคง่าย ๆ (ศ 1.1 ป.1/4)

จงอ่านเนื้อเพลงต่อไปนี้ แล้วตอบคำถามข้อ 1-3

เพลง เปิดอาน้ำ

ก้ำบ ก้ำบ ก้ำบ ก้ำบ	เปิดอาน้ำในคลอง (1)
ตากี้จ้องแถมอง	เพราะในคลองมีหอยปลาปู
ก้ำบ ก้ำบ ก้ำบ ก้ำบ	เปิดอาน้ำในคู
ตากี้จ้องแลดู	เพราะในคูมีหอยปูปลา (2)

1. จากบทเพลงเปิดอาน้ำ ข้อความที่ขีดเส้นใต้ (1) ควรใช้สีใดเป็นหลักในการระบายสี
 - ① สีขาว
 - ② สีแดง
 - ③ สีเขียว
 - ④ สีดำ
2. จากบทเพลงเปิดอาน้ำ ข้อความที่ขีดเส้นใต้ (2) ควรใช้เส้นใดเป็นหลักในการวาดภาพ
 - ① เส้นตรง
 - ② เส้นหยัก
 - ③ เส้นซด
 - ④ เส้นโค้ง
3. จากเพลงเปิดอาน้ำ สัตว์ชนิดใดมีขนาดใหญ่ที่สุด
 - ① ปู
 - ② ปลา
 - ③ เป็ด
 - ④ หอย

ตัวชี้วัด 1. รู้ว่าสิ่งต่าง ๆ สามารถก่อกำเนิดเสียงที่แตกต่างกัน (ศ 2.1 ป.1/1)
2. บอกลักษณะของเสียงดัง-เบา และความช้า-เร็วของจังหวะ (ศ 2.1 ป.1/2)

4. เสียงใดมีจังหวะเร็วที่สุด

- ① เสียงสุนัขเห่า ② เสียงนกร้อง
- ③ เสียงนกหวีด ④ เสียงลมพายุ

5. ข้อใดสัมพันธ์กัน

- ① เสียงธรรมชาติ ↔ ลมพัด
- ② เสียงที่มนุษย์สร้างขึ้น ↔ เปิดร้อง
- ③ จังหวะช้า ↔ ม้าวิ่ง
- ④ จังหวะเร็ว ↔ แมวร้อง

ตัวชี้วัด บอกความเกี่ยวข้องกับเพลงที่ใช้ในชีวิตประจำวัน (ศ 2.1 ป.1/5)

6. เพลงใดที่ใช้ร้องในพิธีการสำคัญในวันพ่อ

- ① เพลงสรรเสริญพระบารมี ② เพลงชาติไทย
- ③ เพลงรีรีข้าวสาร ④ เพลงกล่อมเด็ก

ตัวชี้วัด แสดงท่าทางง่าย ๆ เพื่อสื่อความหมายแทนคำพูด (ศ 3.1 ป.1/2)

7. ข้อใดกล่าวถึงการจับได้ถูกต้อง

- ① การจับเป็นการใช้นิ้วหัวแม่มือจรดปลายนิ้วชี้
- ② การจับเป็นการใช้นิ้วหัวแม่มือจรดข้อที่สองของปลายนิ้วชี้
- ③ การจับเป็นการใช้นิ้วหัวแม่มือจรดข้อแรกของปลายนิ้วกลาง
- ④ การจับเป็นการใช้นิ้วหัวแม่มือจรดข้อแรกของปลายนิ้วชี้

ตัวชี้วัด ระบุและเล่นการละเล่นของเด็กไทย (ศ 3.2 ป.1/1)

8. การละเล่นใดที่เหมาะสมนำไปใช้ฝึกการวิ่งเร็วมากที่สุด

- ① หมากเก็บ
- ② มอญซ่อนผ้า
- ③ รีรีข้าวสาร
- ④ งูกินหาง

ตัวชี้วัด จำแนกคุณสมบัติของเสียงสูง-ต่ำ ดัง-เบา ยาว-สั้น ของดนตรี (ศ 2.1 ป.2/2)

13. “ครูเป่านกหวีดให้นักเรียนย่อตัวอยู่กับที่” ลักษณะของเสียงที่ได้ยินเป็นอย่างไร

- ① เสียงเบา-ยาว ② เสียงดัง-สั้น
③ เสียงเบา-สั้น ④ เสียงดัง-ยาว

ตัวชี้วัด บอกความหมายและความสำคัญของเพลงที่ได้ยิน (ศ 2.1 ป.2/5)

14.

เพลง ข้ามถนน

อย่าเหม่อมอง	ต้องดูข้างหน้า
อีกซ้ายและขวา	เมื่อจะข้ามถนน
ถ้าขวดยานหลาย	ก็ต้องอดใจทน
อย่าตัดหน้ารถยนต์	ทุกคนจงระวังเอย

เนื้อเพลงนี้มีความหมายอย่างไร

- ① ให้มีความอดทน
② ให้ระมัดระวัง
③ ให้ข้ามทางม้าลาย
④ ให้ช่วยผู้อื่นข้ามถนน

ตัวชี้วัด แสดงท่าทาง เพื่อสื่อความหมายแทนคำพูด (ศ 3.1 ป.2/3)

15. “ครูชมเชยว่า ตั้งใจเรียน” นักเรียนควรแสดงท่าทางอย่างไร



ตัวชี้วัด ระบุมารยาทในการชมการแสดง (ศ 3.1 ป.2/5)

16. ข้อใดเป็นการปฏิบัติตนในการเป็นผู้ชมที่ดีได้เหมาะสมที่สุด

- ① นั่งชมการแสดงอย่างเงียบ ๆ
- ② ประบมือตลอดขณะชมการแสดง
- ③ ไปถึงสถานที่แสดงหลังเวลาเริ่มเล็กน้อย
- ④ อ่านเอกสารประกอบการแสดงขณะที่การแสดงเริ่ม

ตัวชี้วัด 1. ระบุวัสดุ อุปกรณ์ที่ใช้สร้างผลงานเมื่อชมงานทัศนศิลป์ (ศ 1.1 ป.3/2)
2. จำแนกทัศนธาตุของสิ่งต่าง ๆ ในธรรมชาติ สิ่งแวดล้อมและงานทัศนศิลป์ โดยเน้นเรื่อง เส้น สี รูปร่าง รูปทรง และพื้นผิว (ศ 1.1 ป.3/3)
3. มีทักษะพื้นฐานในการใช้วัสดุ อุปกรณ์สร้างสรรค์งานปั้น (ศ 1.1 ป.3/5)

สังเกตภาพแล้วตอบคำถามข้อ 17-19



17. ภาพผลงานนี้เป็นงานทัศนศิลป์ประเภทใด

- ① การปั้นนูนต่ำ
- ② การปั้นนูนสูง
- ③ การปั้นลอยตัว
- ④ การปั้นภาพธรรมชาติ

18. วัสดุ อุปกรณ์ชนิดใดไม่สามารถนำมาสร้างผลงานนี้ได้

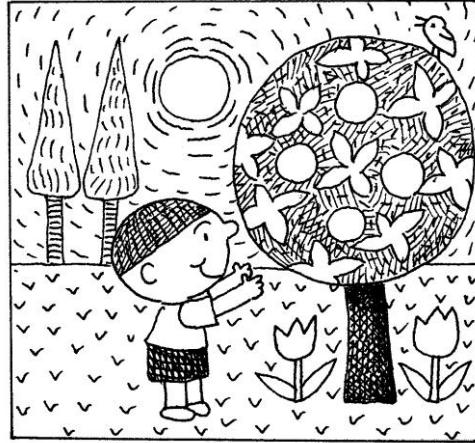
- ① ดินน้ำมัน
- ② ดินเหนียว
- ③ ดินทราย
- ④ จี๊เลื้อยผสมกาว

19. ผลงานทัศนศิลป์ในภาพส่วนใหญ่มีรูปทรงเป็นอย่างไร

- ① ทรงรี
- ② ทรงเหลี่ยม
- ③ ทรงกระบอก
- ④ ทรงกลม

ตัวชี้วัด ระบุและจัดกลุ่มของภาพตามทัศนธาตุที่เน้นในงานทัศนศิลป์นั้น ๆ (ศ 1.1 ป.3/9)

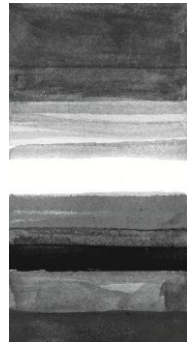
20. งานทัศนศิลป์ในข้อใดที่อยู่ในกลุ่มเดียวกับภาพที่กำหนดให้



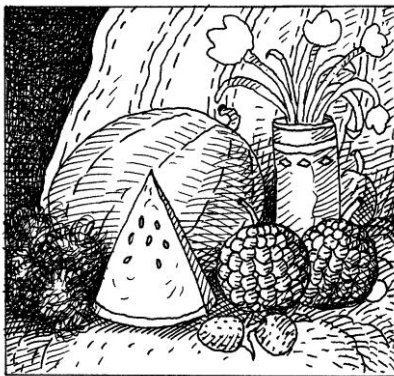
①



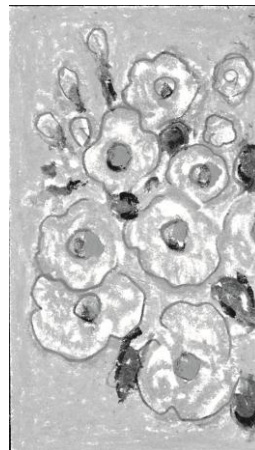
②



③



④



ตัวชี้วัด ระบุรูปร่างลักษณะของเครื่องดนตรีที่เห็นและได้ยินในชีวิตประจำวัน (ศ 2.1 ป.3/1)

21. เครื่องดนตรีสากลในข้อใดมีรูปร่างเหมือนซอสามสาย

- ① ไวโอลิน
- ② ทรัมเป็ต
- ③ แซ็กโซโฟน
- ④ เปียโน

ตัวชี้วัด บอกบทบาทหน้าที่ของเพลงที่ได้ยิน (ศ 2.1 ป.3/3)

22. เพลงใดไม่เหมาะบรรเลงในงานฉลองวันเกิด

- ① เพลงสากล
- ② เพลงปลุกใจ
- ③ เพลงลูกทุ่ง
- ④ เพลงไทยสากล

ตัวชี้วัด แสดงท่าทางประกอบเพลงตามรูปแบบนาฏศิลป์ (ศ 3.1 ป.3/2)

23. การแสดงภาษาท่าโดยใช้มือซ้ายแตะที่หน้าผากก้มหน้าสะอื้นควัก ควรใช้ในสถานการณ์ใด

- ① ได้ลูกสุนัขตัวใหม่
- ② คุณแม่พาไปเที่ยวสวนสัตว์
- ③ กระเป๋าเงินหาย
- ④ รู้สึกปวดศีรษะ

ตัวชี้วัด บอกประโยชน์ของการแสดงนาฏศิลป์ในชีวิตประจำวัน (ศ 3.1 ป.3/5)

24. ข้อใดเป็นการบูรณาการภาษาไทยกับการแสดงนาฏศิลป์

- ① การเลื่อกวรรณคดีเรื่องเงาะป่ามาแสดงในวันภาษาไทย
- ② การแปรแถวเป็นรูปตัววีให้มีความสวยงาม
- ③ การประยุกต์ทำยิมนาสตึกประกอบการแสดง
- ④ การประดิษฐ์ถ้ำให้สามารถเปิด-ปิดได้

ตัวชี้วัด ระบุสิ่งที่เป็นลักษณะเด่นและเอกลักษณ์ของการแสดงนาฏศิลป์ (ศ 3.2 ป.3/2)

25. ข้อใดคือลักษณะเด่นของการแสดงโขน

- ① เพลงประกอบการแสดง
- ② ฉากการแสดง
- ③ ชุดแต่งกาย
- ④ ศีรษะโขน

ตัวชี้วัด อธิบายความสำคัญของการแสดงนาฏศิลป์ (ศ 3.2 ป.3/3)

26. ข้อใดไม่ใช่ที่มาของการแสดงนาฏศิลป์

① การเลียนแบบธรรมชาติ

② การรับอารยธรรมอินเดีย

③ การสู้รบ

④ การบูชาสิ่งศักดิ์สิทธิ์

ส่วนที่ 2 แบบเลือกคำตอบจากแต่ละกลุ่มที่สัมพันธ์กัน

จงพิจารณาเลือกคำตอบจากตาราง ตารางละ 1 คำตอบให้สัมพันธ์

แล้วตอบคำถาม ข้อ 27-30 ข้อละ 3 คะแนน

ข้อ 31 ข้อละ 2 คะแนน

รวม 14 คะแนน

ตารางที่ 1 ชื่อการละเล่น

1. ตีกะโหล้ง	2. โพงพาง	3. เตย	4. เสือกินวัว
--------------	-----------	--------	---------------

ตารางที่ 2 ชื่อภาค

A. ภาคใต้	B. ภาคเหนือ	C. ภาคกลาง	D. ภาคตะวันออกเฉียงเหนือ
-----------	-------------	------------	--------------------------

ตารางที่ 3 วิธีการเล่น

ก. ปลาเป็นหรือปลาตาย	ข. การขึ้นชื่อ	ค. การซ่อนตัว	ง. การจับมือกันเป็นคอก
----------------------	----------------	---------------	------------------------

ตัวชี้วัด 1. ระบุและเล่นการละเล่นพื้นบ้าน (ศ 3.2 ป.2/1)

2. เชื่อมโยงสิ่งที่พบเห็นในการละเล่นพื้นบ้านกับสิ่งที่พบเห็นในการดำรงชีวิตของคนไทย (ศ 3.2 ป.2/2)

27. จากตารางที่ 1-3 ถ้านักเรียนต้องการฝึกความคล่องแคล่วว่องไวและความสามัคคีควรเลือกเล่น
การละเล่นพื้นบ้านใด (3 คะแนน)

① 4 B ง

② 4 A ง

③ 2 C ก

④ 1 B ค

28. จากตารางที่ 1-3 การละเล่นใดที่สะท้อนให้เห็นถึงอาชีพประมง (3 คะแนน)

① 1 B ค

② 2 C ก

③ 3 D ข

④ 4 A ง

- ตัวชี้วัด**
1. ระบุลักษณะเด่นและเอกลักษณ์ของคนตรีในท้องถิ่น (ศ 2.2 ป.3/1)
 2. ระบุความสำคัญและประโยชน์ของคนตรีต่อการดำเนินชีวิตของคนในท้องถิ่น (ศ 2.2 ป.3/2)

ตารางที่ 4 ชื่อภาค

ก. ภาคเหนือ	ข. ภาคกลาง	ค. ภาคตะวันออกเฉียงเหนือ	ง. ภาคใต้
-------------	------------	--------------------------	-----------

ตารางที่ 5 ชื่อเครื่องดนตรี

A. กลองยาว	B. โปงกลาง	C. สะล้อ	D. กลองชาตรี
------------	------------	----------	--------------

ตารางที่ 6 เพลงพื้นบ้าน

1. เพลงบอก	2. เพลงซอ	3. เพลงเกี่ยวข้าว	4. หมอลำ
------------	-----------	-------------------	----------

29. จากตารางที่ 4-6 ถ้าไปเที่ยวจังหวัดเชียงใหม่จะพบเอกลักษณ์ดนตรีที่มีลักษณะอย่างไร (3 คะแนน)

- ① ก C 1
- ② ก C 2
- ③ ข A 3
- ④ ข C 2

30. จากตารางที่ 4-6 คนตรีในข้อใดให้ความเพลิดเพลินผ่อนคลายหลังจากทำนา (3 คะแนน)

- ① ข B 4
- ② ข B 3
- ③ ค B 4
- ④ ข A 3

31. จากตารางที่ 5 และ 6 ถ้าต้องการจัดงานรื่นเริงที่เน้นความสนุกสนานควรเลือกเครื่องดนตรีและเพลงพื้นบ้านใด จึงจะเหมาะสมที่สุด (2 คะแนน)

- ① A 3
- ② C 2
- ③ B 4
- ④ D 1

ชุดที่ 1

เฉลยแบบทดสอบวัดผลสัมฤทธิ์ทางการเรียนเตรียมสอบ O-NET

กลุ่มสาระการเรียนรู้ศิลปะ ชั้นประถมศึกษาปีที่ 3

ข้อ	เฉลย	เหตุผล
1	1	เนื้อเพลงเปิดอาน้ำในคลอง พื้นที่ส่วนใหญ่ต้องเป็นน้ำจึงควรรใช้สีขาว
2	4	เนื้อเพลง หอย ปู ปลา ส่วนใหญ่มีรูปร่างที่เป็นเส้นโค้ง
3	3	เปิดมีขนาดใหญ่ เมื่อเทียบกับปู ปลา และหอย ซึ่งเป็นสัตว์น้ำจืดที่มีขนาดเล็ก
4	4	ลมพายุมีความเร็ว ทำให้เสียงของพายุมีจังหวะเร็ว
5	1	ข้อ 1 ถูก เพราะเสียงธรรมชาติเป็นเสียงที่เกิดจากสิ่งรอบตัวที่มนุษย์ไม่ได้สร้างขึ้น เช่น เสียงสัตว์ เสียงลมพัด เสียงฝนตก ข้อ 2 เสียงเป็กร้องเป็นเสียงธรรมชาติ ข้อ 3 ม้าวิ่งมีจังหวะเร็ว ข้อ 4 เสียงแมวร้องมีจังหวะช้า
6	1	ในวันพ่อจะมีการร้องเพลงสดุดีมหาราชาและเพลงสรรเสริญพระบารมี เพื่อระลึกถึงพระมหากรุณาธิคุณของพระบาทสมเด็จพระเจ้าอยู่หัว
7	4	การจับใช้นิ้วหัวแม่มือจรดข้อแรกของปลายนิ้วชี้ ส่วนนิ้วที่เหลือเหยียดออกเป็นรูปพัด
8	2	การเล่นมอญซ่อนผ้า เมื่อผู้เล่นคนใดเห็นผ้าวางอยู่ด้านหลังต้องรีบวิ่งอย่างรวดเร็วเพื่อเอาผ้าได้ตีมอญ ดังนั้นผู้เล่นจะได้ฝึกวิ่งเร็ว
9	1	เนื้อเพลงยามสนธยา คำว่า สนธยา แปลว่า เวลาพลบค่ำพระอาทิตย์ตกดินจะทอแสงสีแดงปนส้ม
10	2	เนื้อเพลงแว่วเสียงแคน กล่าวถึง นักบินกลับรังเวลาเย็นจนถึงเวลากลางคืน มีดวงดาว ดวงจันทร์ ส่องแสง
11	4	งานทัศนศิลป์ 3 มิติ เกี่ยวข้องกับงานปั้นหล่อแกะสลัก ดังนั้นจึงใช้ดินสอน้อยที่สุด เพราะดินสอใช้ในงานวาดภาพระบายสี
12	3	เสียงตกลองเป็นเสียงที่ดัง เหมาะสำหรับส่งสัญญาณให้ปฏิบัติสิ่งใดสิ่งหนึ่ง
13	2	การเป่านกหวีดส่งสัญญาณให้ย่ำเท้าจะใช้จังหวะปิด-เปิด เสียงที่ได้ยินจะดังและสั้น
14	2	เนื้อเพลงข้ามถนนมีความหมายเกี่ยวกับการข้ามถนน ต้องมองดูรถด้านซ้าย ด้านขวา และด้านซ้าย ไม่ควรวิ่งตัดหน้ารถ ควรข้ามถนนด้วยความระมัดระวัง

ข้อ	เฉลย	เหตุผล
15	4	การได้รับคำชมเชยทำให้เกิดความรู้สึกดีใจ การแสดงท่าทางดีใจจะใช้มือซ้ายจับที่ปาก มือขวาจับที่ชายพก
16	1	ข้อ 1 การนั่งชมเจียบ ๆ เป็นการปฏิบัติที่เหมาะสม เพราะไม่รบกวนผู้อื่น ข้อ 2 การปรบมือตลอดชมการแสดงจะทำให้รบกวนสมาธิผู้แสดง ข้อ 3 การไปสถานที่แสดงควรไปก่อนเวลาเริ่ม ข้อ 4 การอ่านเอกสารการแสดงควรอ่านก่อนเข้าชมการแสดง
17	3	ภาพผลงานนี้เป็นงานปั้นลอยตัวซึ่งสามารถเห็นผลงานได้ทุกด้าน
18	3	ดินทรายไม่สามารถนำมาปั้นได้ ต้องใช้ดินน้ำมัน ดินเหนียว หรือขี้เลื่อยผสมกาว
19	4	ภาพผลงานส่วนใหญ่เป็นภาพผลไม้ที่มีรูปทรงกลม
20	3	ภาพที่กำหนดให้เป็นภาพลายเส้นไม่ได้ระบายสี ดังนั้นจึงอยู่ในกลุ่มเดียวกับภาพที่ 3
21	1	ซอสสามสายมีสาย 3 สาย ส่วนล่างเป็นกะโหลกซอส ด้านบนเป็นคันชัก ซึ่งมีรูปร่างเหมือนไวโอลินที่ส่วนล่างจะเป็นตัวเรือนไม้ ด้านบนเป็นคอไวโอลินซึ่งมีลักษณะเป็นค้ำยาวเหมือนกัน
22	2	ในงานวันเกิดเน้นความร่าเริง สนุกสนาน เพลงสากล เพลงลูกทุ่ง และเพลงไทย-สากลมีทั้งเพลงช้าและเพลงเร็วที่มีความสนุกสนาน แต่เพลงปลุกใจเน้นความรักชาติ
23	3	การแสดงภาษาท่าโดยใช้มือซ้ายแตะที่หน้าผากก้มหน้าสะดุ้งตัว เป็นการแสดงท่าเสียใจ ดังนั้นเหตุการณ์ที่ทำให้รู้สึกเสียใจคือกระเป๋าเงินหาย
24	1	ข้อ 1 เป็นการบูรณาการกับภาษาไทย ข้อ 2 เป็นการบูรณาการกับคณิตศาสตร์ ข้อ 3 เป็นการบูรณาการกับสุขศึกษาและพลศึกษา ข้อ 4 เป็นการบูรณาการกับการงานอาชีพและเทคโนโลยี
25	4	ลักษณะเด่นของการแสดงโขนคือการสวมศีรษะ โขน เพื่อบ่งบอกลักษณะของตัวละคร
26	3	การแสดงนาฏศิลป์ไทยมีที่มาจากการเลียนแบบธรรมชาติ การละเล่นในท้องถิ่น การรับวัฒนธรรม และการบูชาสิ่งศักดิ์สิทธิ์
27	2	การละเล่นเสื่อกินวัวของภาคใต้ ผู้เล่นเป็นเสื่อจะต้องพยายามวิ่งเข้าไปในคอก ซึ่งกันโดยผู้เล่นหลายคน ผู้ที่เป็นวัวอยู่ในคอกต้องหลบหลีกผู้ที่เป็นเสื่อ ดังนั้นผู้เล่นจึงได้ฝึกความคล่องแคล่วว่องไวในการหลบหลีก

ข้อ	เฉลย	เหตุผล
28	2	การละเล่น โพงพางเป็นการละเล่นของภาคกลางที่เกี่ยวข้องกับประสาธสัมผัส โดยแสดงลักษณะเป็นปลาเป็น ปลาตาย ซึ่งเกี่ยวข้องกับอาชีพประมง
29	2	จังหวัดเชียงใหม่อยู่ทางภาคเหนือของประเทศไทย ดังนั้นลักษณะดนตรีในภาคเหนือจึงมีสะล้อและพวงซอ
30	4	ภาคกลางประกอบอาชีพทำนาเป็นหลัก ดังนั้นจึงมีการสร้างสรรค์ดนตรีที่เน้นความสนุกสนาน เพื่อผ่อนคลายหลังจากการทำนา
31	3	ดนตรีของภาคตะวันออกเฉียงเหนือจะเน้นความสนุกสนาน ครึกครื้น โดยเน้นเครื่องดนตรีประเภทโปงลางและเพลงหมอลำ